

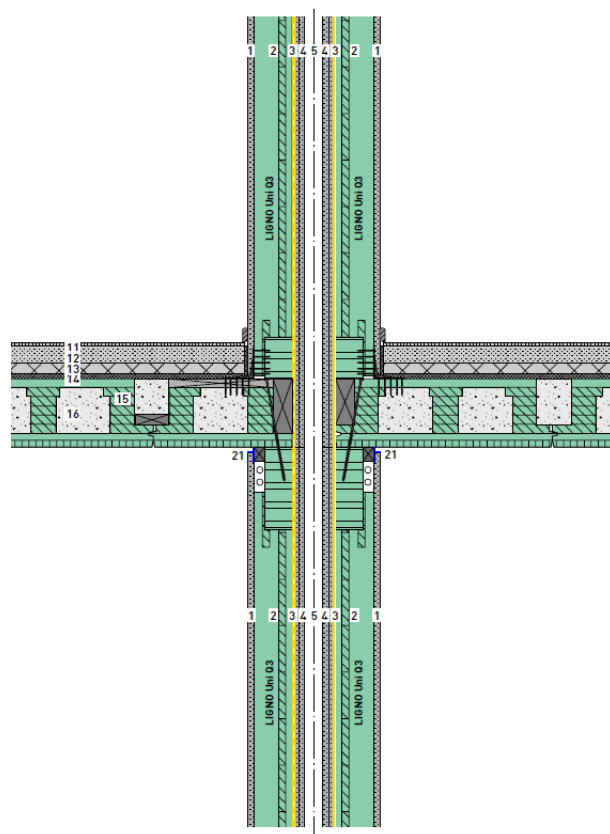
Lignotrend-Detailkatalog

Trennwände (Gebäude-/Wohnung-) Massivholz

Inhaltsverzeichnis

- [3.1] Gebäudetrennwand, Knotenpunkt mit Decke Massivholz.....GTW - DEM
- [3.2] Gebäudetrennwand, Knotenpunkt Aussenwand..... GTW - AW
- [3.3] Gebäudetrennwand - Sockel..... GTW - FE
- [3.4] Gebäudetrennwand, Knotenpunkt mit Dach Massivholz.....GTW - DAM
- [3.4] Wohnungstrennwand, Knotenpunkt mit Flachdach Massivholz WTM - FDM

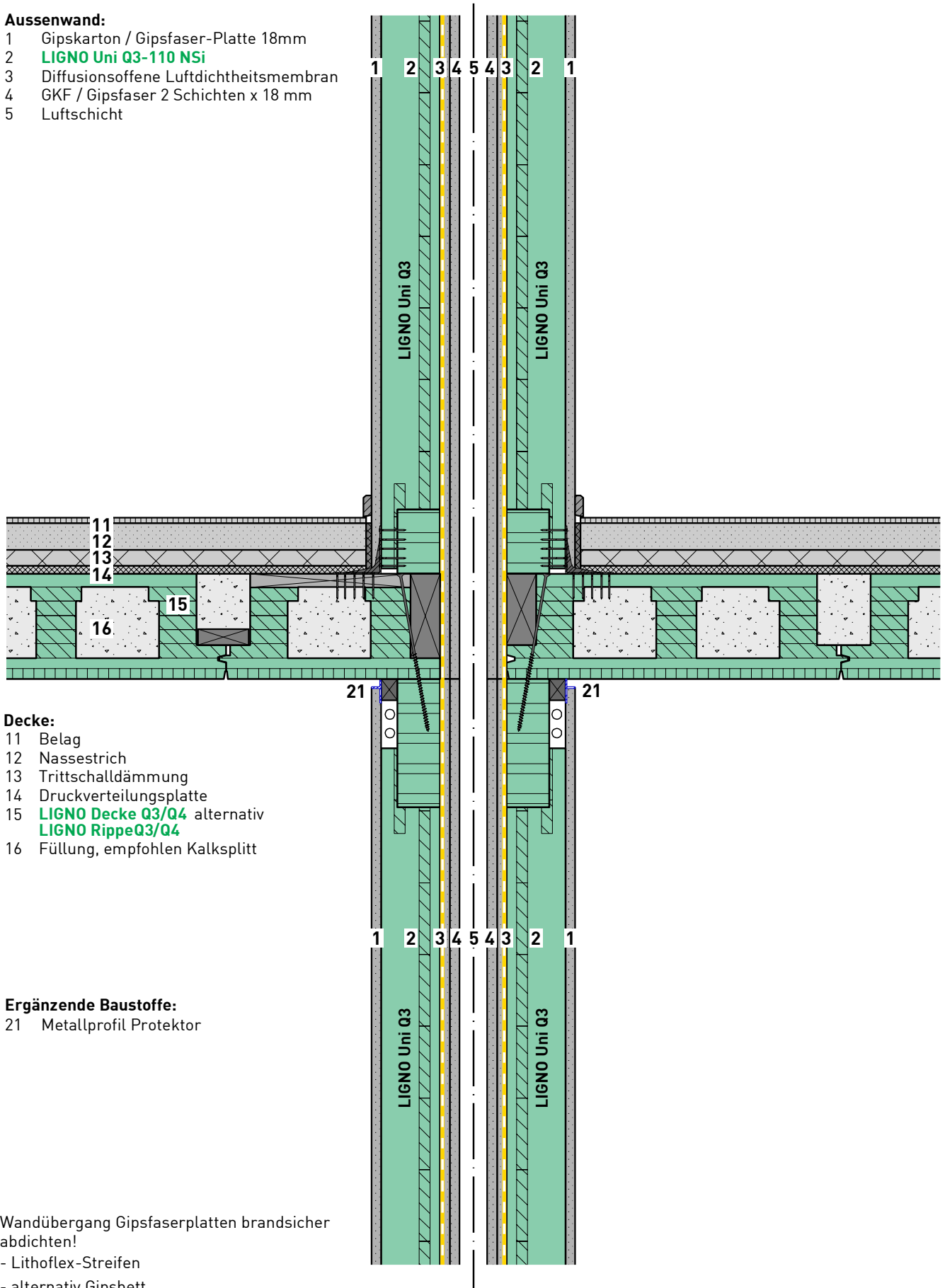
Ausgabe 2014-I, Stand 29.01.2014,
Änderungen vorbehalten.



TWMM

Aussenwand:

- 1 Gipskarton / Gipsfaser-Platte 18mm
- 2 **LIGNO Uni Q3-110 NSi**
- 3 Diffusionsoffene Luftdichtheitsmembran
- 4 GKF / Gipsfaser 2 Schichten x 18 mm
- 5 Luftschicht



Decke:

- 11 Belag
- 12 Nassestrich
- 13 Trittschalldämmung
- 14 Druckverteilungsplatte
- 15 **LIGNO Decke Q3/Q4** alternativ **LIGNO RippeQ3/Q4**
- 16 Füllung, empfohlen Kalksplitt

Ergänzende Baustoffe:

- 21 Metallprofil Protektor

Wandübergang Gipsfaserplatten brandsicher abdichten!

- Lithoflex-Streifen
- alternativ Gipsbett

Konstruktionsdetails mit Angaben zu Verbindungsmitteln und geprüfte Aufbauvarianten siehe **Techn. Datenblätter**.

Keywords / Metadaten	Ausgabe	Stand
Ligno Decke Q3/Q4	2010-2	1. 10. 2010
Trennwand	2012	29.02.2012
Ligno Uni Q3	2013-1	29.04.2013
	2013-2	22.07.2013
	2013-2	23.10.2013

LIGNO TREND®
Für eine nachhaltige Holz-Baukultur.

LIGNOTREND Produktions GmbH
Landstrasse 25 D-79809 Weilheim-Bannholz
Tel.: +49 (0) 7755 9200-0 Fax: 900-55
E-Mail: info@lignotrend.com
www.lignotrend.com

[3.1]DK gtw-dem1.2d

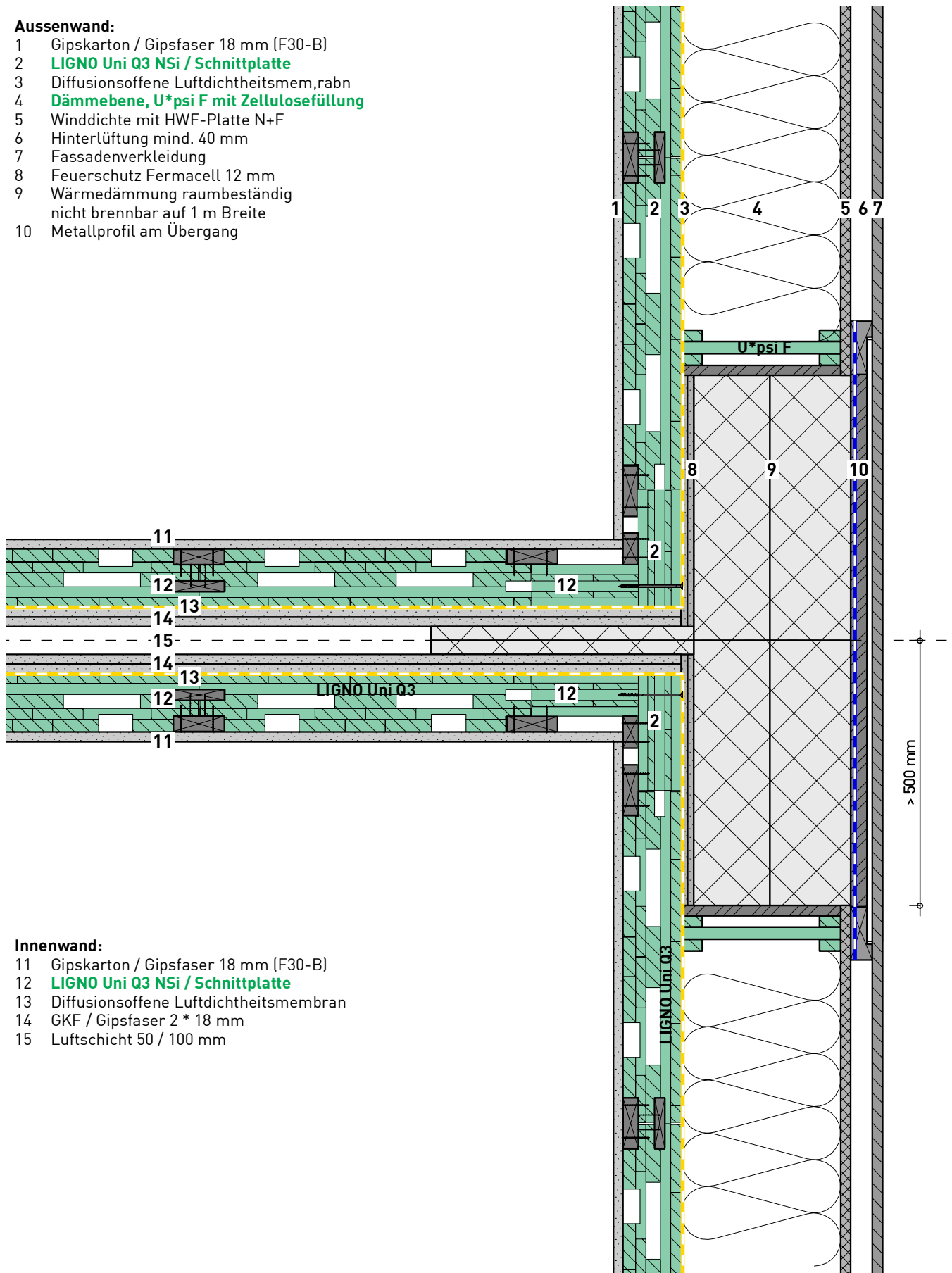
GTW-DEM1

Knoten Decke mit Gebäudetrennwand
Für Decke Q3/Q4 alt. Rippe Q3/Q4
Wandelemente LIGNO Uni Q3 110

Zahl	Erstellt	Masstab	Blattgröße
9340 / [3.1]gtw-dem1	TL	1:10	DIN A4

Aussenwand:

- 1 Gipskarton / Gipsfaser 18 mm (F30-B)
- 2 **LIGNO Uni Q3 NSi / Schnittplatte**
- 3 Diffusionsoffene Luftdichtheitsmembran, rabn
- 4 **Dämmebene, U*psi F mit Zellulosefüllung**
- 5 Winddichte mit HWF-Platte N+F
- 6 Hinterlüftung mind. 40 mm
- 7 Fassadenverkleidung
- 8 Feuerschutz Fermacell 12 mm
- 9 Wärmedämmung raumbeständig nicht brennbar auf 1 m Breite
- 10 Metallprofil am Übergang



Innenwand:

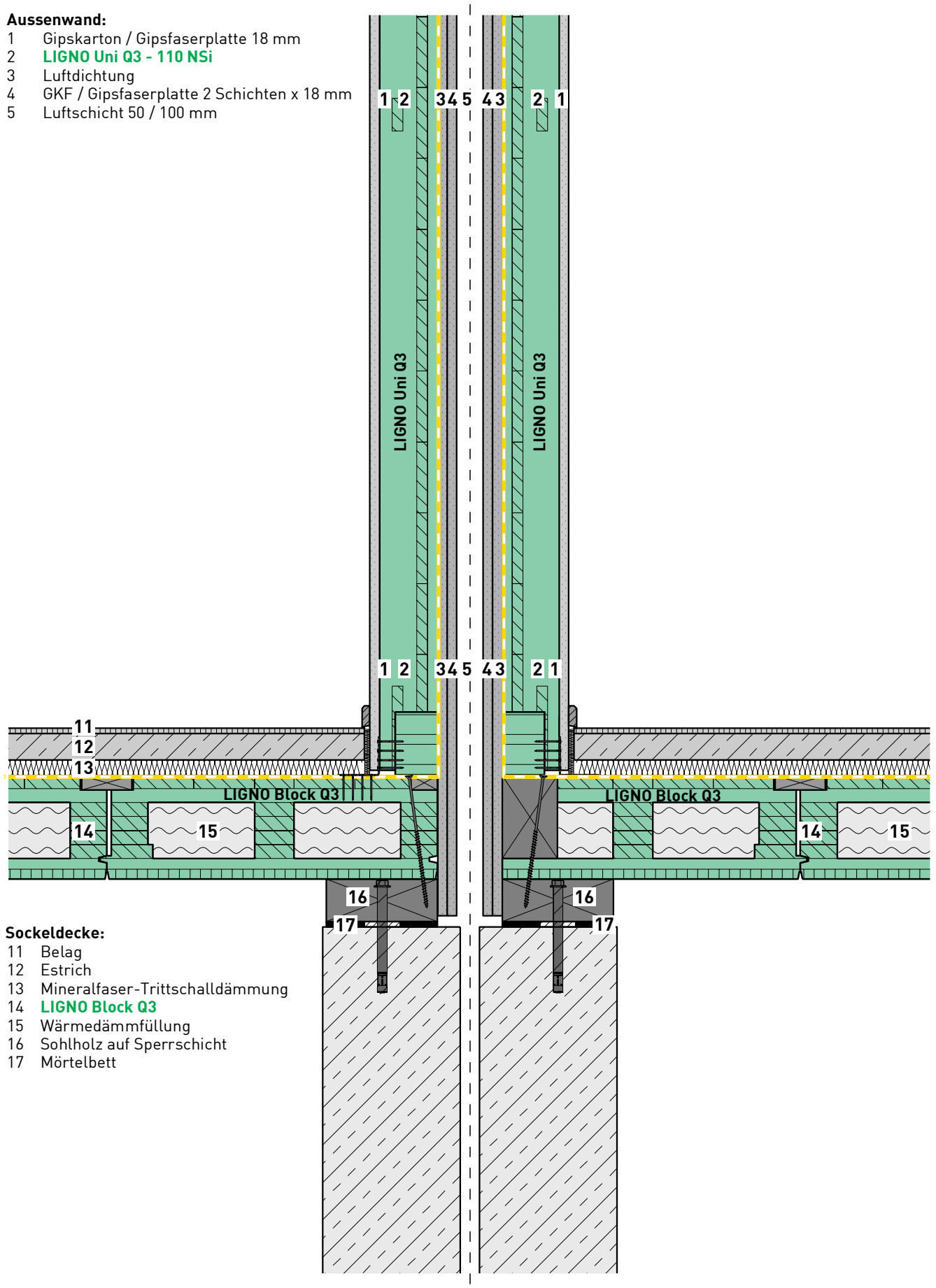
- 11 Gipskarton / Gipsfaser 18 mm (F30-B)
- 12 **LIGNO Uni Q3 NSi / Schnittplatte**
- 13 Diffusionsoffene Luftdichtheitsmembran
- 14 GKF / Gipsfaser 2 * 18 mm
- 15 Luftschicht 50 / 100 mm

Konstruktionsdetails mit Angaben zu Verbindungsmitteln und geprüfte Aufbauvarianten siehe **Techn. Datenblätter**.

Keywords / Metadaten	Ausgabe	Stand				
Ligno Uni Q3	2010-2	1. 10. 2010	<div style="display: flex; align-items: center;"> <div style="flex: 1;"> <p>LIGNO TREND® Für eine nachhaltige Holz-Baukultur.</p> <p>LIGNOTREND Produktions GmbH Landstrasse 25 D-79809 Weilheim-Bannholz Tel.: +49 (0) 7755 9200-0 Fax: 900-55 E-Mail: info@lignotrend.com www.lignotrend.com</p> </div> <div style="flex: 2;"> <p>[3.2]DK gtw-aw1.2d</p> <h2 style="margin: 0;">GTW-AW1</h2> <p>Trennwand Aussenwandecke LIGNO Uni Q3, Dämmebene U*psi F Fassade konventionelle Verkleidung</p> </div> </div>			
Ecke	2012	29.02.2012				
Aussenwand	2013-1	29.04.2013				
U*psi F	2013-2	22.07.2013				
	2013-3	23.10.2013				
			Zahl	Erstellt	Massstab	Blattgröße
			9340 / [2.4]gtw-aw1	TL	1:10	DIN A4

Aussenwand:

- 1 Gipskarton / Gipsfaserplatte 18 mm
- 2 **LIGNO Uni Q3 - 110 NSi**
- 3 Luftdichtung
- 4 GKF / Gipsfaserplatte 2 Schichten x 18 mm
- 5 Luftschicht 50 / 100 mm

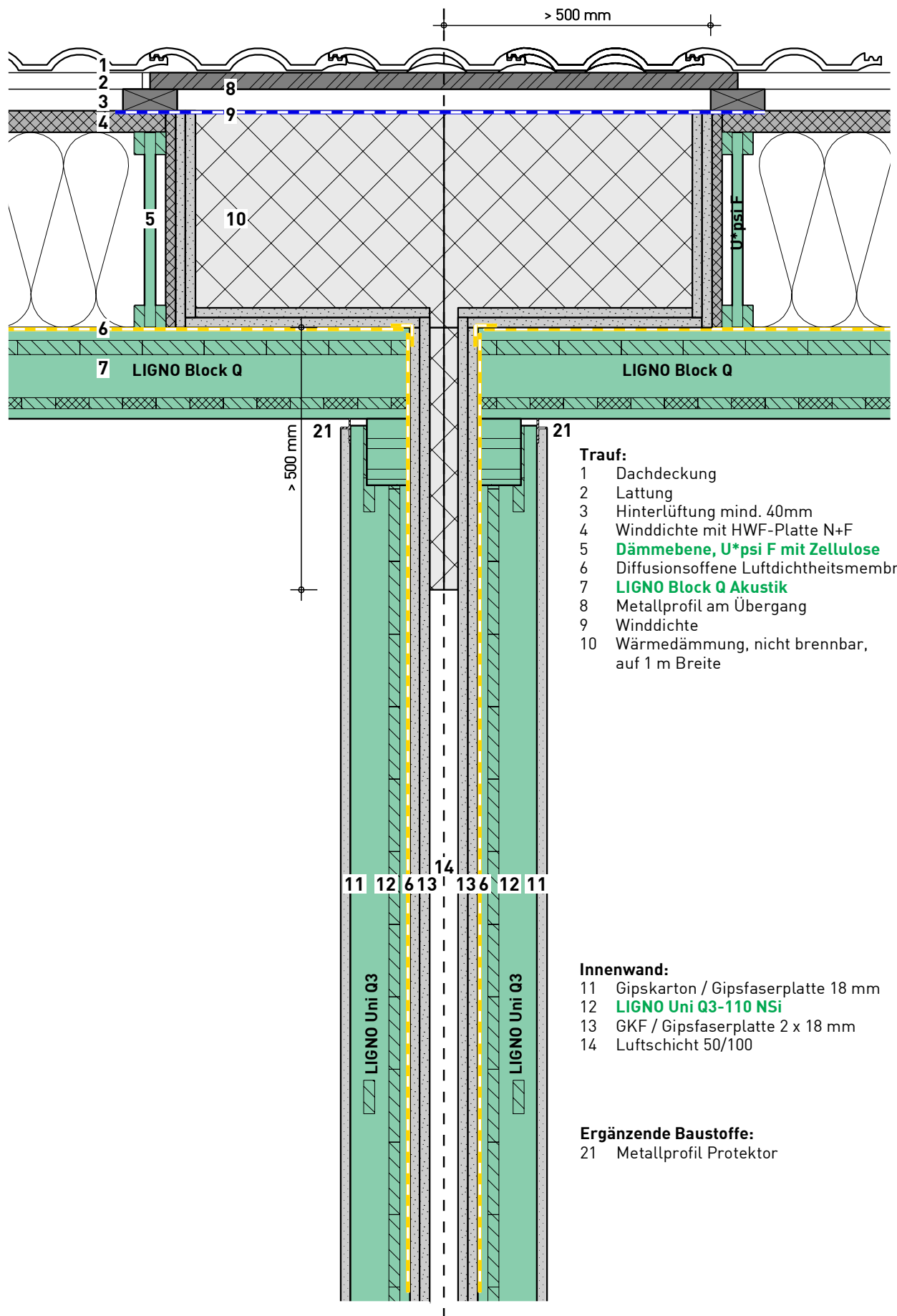


Sockeldecke:

- 11 Belag
- 12 Estrich
- 13 Mineralfaser-Trittschalldämmung
- 14 **LIGNO Block Q3**
- 15 Wärmedämmfüllung
- 16 Sohlholz auf Sperrschicht
- 17 Mörtelbett

Konstruktionsdetails mit Angaben zu Verbindungsmitteln und geprüfte Aufbauvarianten siehe **Techn. Datenblätter**.

Keywords / Metadaten	Ausgabe	Stand					
Ligno Uni Q3	2010-2	1. 10. 2010	<p>LIGNO TREND® Für eine nachhaltige Holz-Baukultur.</p> <p>LIGNOTREND Produktions GmbH Landstrasse 25 D-79809 Weilheim-Bannholz Tel.: +49 (0) 7755 9200-0 Fax: 900-55 E-Mail: info@lignotrend.com www.lignotrend.com</p>	[3.4]DK gtw-so1.2d			
Ligno Block Q3	2012	29.02.2012		GTW-S01			
Trennwand	2013-1	30.04.2013		Knoten Sockel mit Gebäudetrennwand			
Betonwand	2013-2	25.07.2013		Wandelemente LIGNO Uni Q3-110 NSi			
Sockel	2013-3	24.10.2013		Decke LIGNO Block Q3			
				Zahl	Erstellt	Massstab	Blattgröße
			9340 / [4.4]gtw-so1	TL	1:10	DIN A4	



- Trauf:**
- 1 Dachdeckung
 - 2 Lattung
 - 3 Hinterlüftung mind. 40mm
 - 4 Winddichte mit HWF-Platte N+F
 - 5 **Dämmebene, U*psi F mit Zellulose**
 - 6 Diffusionsoffene Luftdichtheitsmembran
 - 7 **LIGNO Block Q Akustik**
 - 8 Metallprofil am Übergang
 - 9 Winddichte
 - 10 Wärmedämmung, nicht brennbar, auf 1 m Breite

- Innenwand:**
- 11 Gipskarton / Gipsfaserplatte 18 mm
 - 12 **LIGNO Uni Q3-110 NSi**
 - 13 GKF / Gipsfaserplatte 2 x 18 mm
 - 14 Luftschicht 50/100

- Ergänzende Baustoffe:**
- 21 Metallprofil Protaktor

Keywords / Metadaten	Ausgabe	Stand
Ligno Uni Q3-110	2010-2	1. 10. 2010
Ligno Block Q	2012	29.02.2012
Trennwand	2013-1	02.05.2013
U*psi F	2013-2	29.07.2013
Dach	2013-3	23.10.2013

LIGNO TREND®
Für eine nachhaltige Holz-Baukultur.

LIGNOTREND Produktions GmbH
Landstrasse 25 D-79809 Weilheim-Bannholz
Tel.: +49 (0) 7755 9200-0 Fax: 900-55
E-Mail: info@lignotrend.com
www.lignotrend.com

[3.5]DK gtw-da1.2d

GTW-DAM1

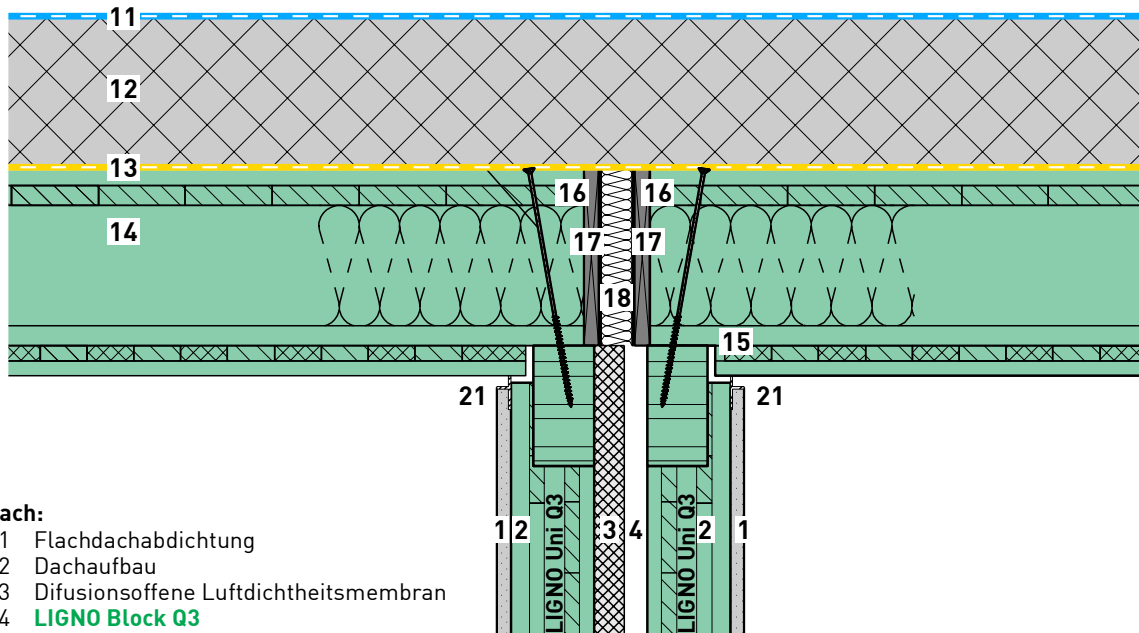
Wand LIGNO Uni Q3 als Gebäudetrennwand,
Dach mit Dämmebene U*psi F

Zahl	Erstellt	Masstab	Blattgröße
9340 / [3.4] gtw-dam1	TL	1:10	DIN A4

Innenwand:

- 1 Gipskarton / Gipsfaser-Plate
- 2 **LIGNO Uni Q3-110 NSi**
- 3 Holzweichfaserplatte
- 4 Luftschicht

Decke verläuft quer



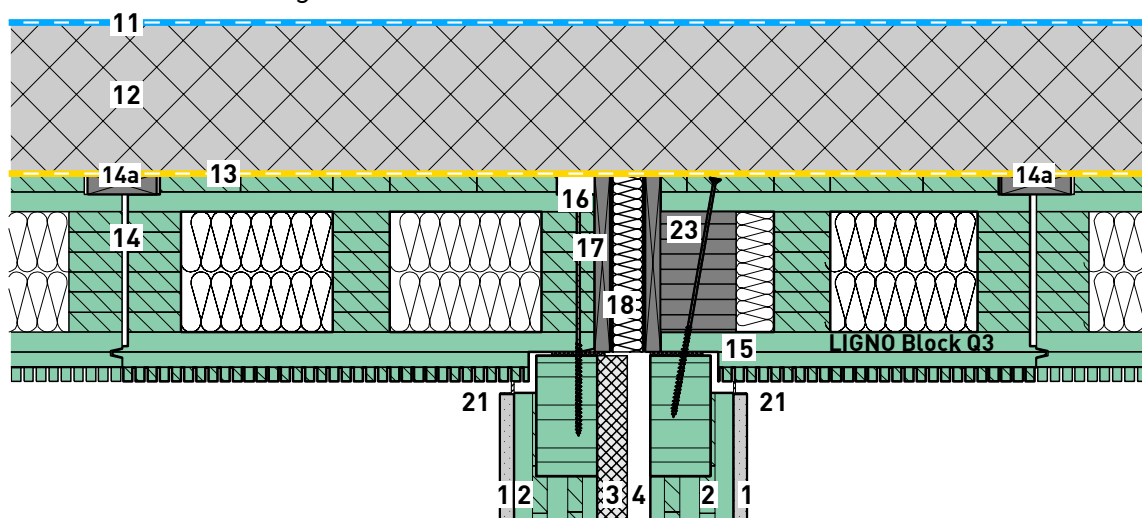
Dach:

- 11 Flachdachabdichtung
- 12 Dachaufbau
- 13 Difusionsoffene Luftdichtheitsmembran
- 14 **LIGNO Block Q3**
- 14a Stoßbrett
- 15 Ausblattung des Akustikprofils
- 16 Beidseitig Bohle
- 17 Beidseitig Schwerfolie
- 18 Mineralfaserdämmplatte

Ergänzende Baustoffe:

- 21 Metallprofil Protektor
- 22 Dichtband, Dichmasse
- 23 Werkseitig eingepasster Steg

Decke verläuft längs



Konstruktionsdetails mit Angaben zu Verbindungsmitteln und geprüfte Aufbauvarianten siehe [Techn. Datenblätter](#).

Keywords / Metadaten	Ausgabe	Stand	[3.3]DK wtm-fdm1.2d			
Ligno Block Q3	2010-2	1. 10. 2010	LIGNO TREND® Für eine nachhaltige Holz-Baukultur.			
Ligno Rippe Q4	2013-1	02.05.2013				
Innenwand	2013-2	24.07.2013	WTM-FDM1 Längsstoß, über tragender, zweischaliger Wand Version mit LIGNO Block Q3			
	2013-3	25.10.2013				
LIGNOTREND Produktions GmbH Landstrasse 25 D-79809 Weilheim-Bannholz Tel.: +49 (0) 7755 9200-0 Fax: 900-55 E-Mail: info@lignotrend.com www.lignotrend.com			Zahl	Erstellt	Massstab	Blattgröße
			9340 / [3.3]wtm-fdm1	TL	1:10	DIN A4