

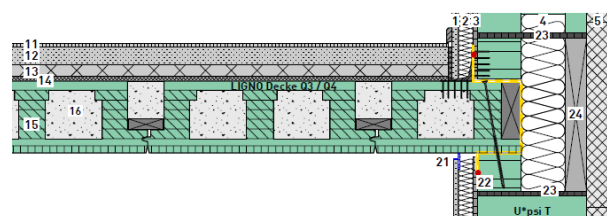
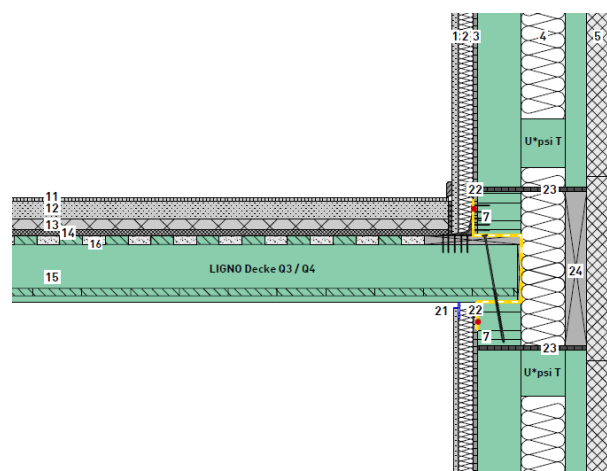
Lignotrend-Detailkatalog

Aussenwand Holzrahmenbau (Dämmständer U*psi T)

Inhaltsverzeichnis

- [4.1] Knotenpunkt mit Decke Massivholz AWH - DEM
- [4.2] Aussenwanddecke AWH - AWH
- [4.3] Fenstereinbau AWH - FE
- [4.4] Knotenpunkt Sockel AWH - SO
- [4.5] Knotenpunkt Dach Massivholzu AWH - DAM

Ausgabe 2014-I, Stand 29.01.2014,
Änderungen vorbehalten.

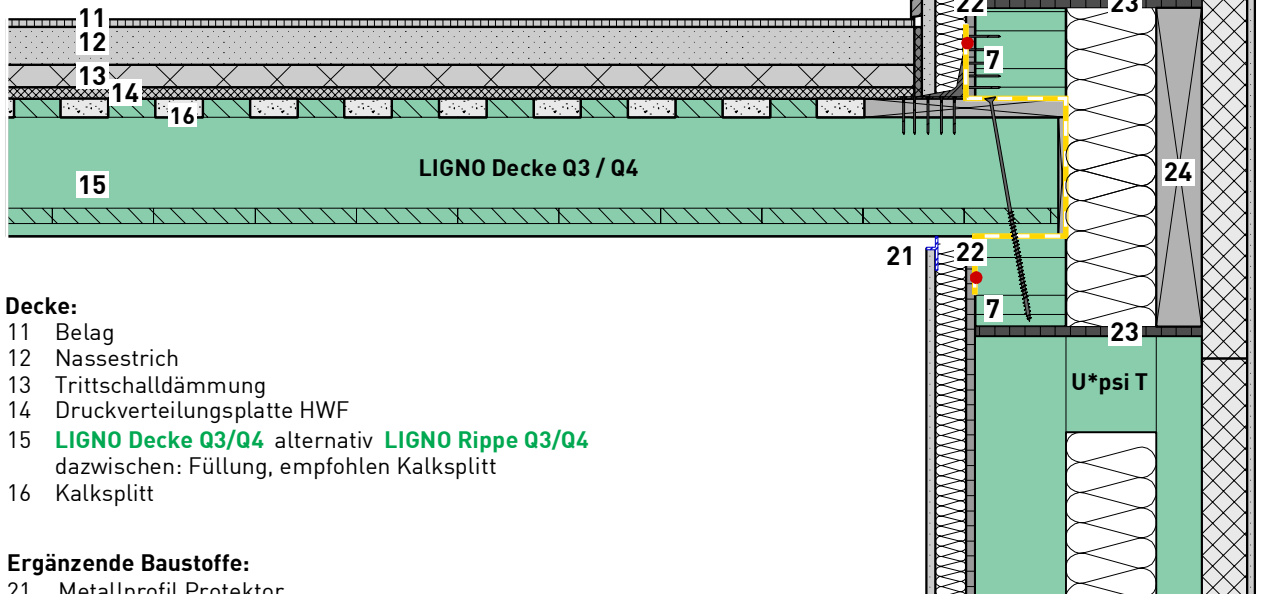


AWH

Aussenwand:

- 1 Gipskarton / Gipsfaser-Plate
- 2 Installationsebene mit Dämmung
- 3 Aussteifende Beplankung
- 4 **Dämmständer, U*psi T mit Zellulosefüllung**
- 5 Winddichte mit HWF-Platte N+F
- 6 Aussenfassade
- 7 Schwellenprofil

Decke verläuft quer



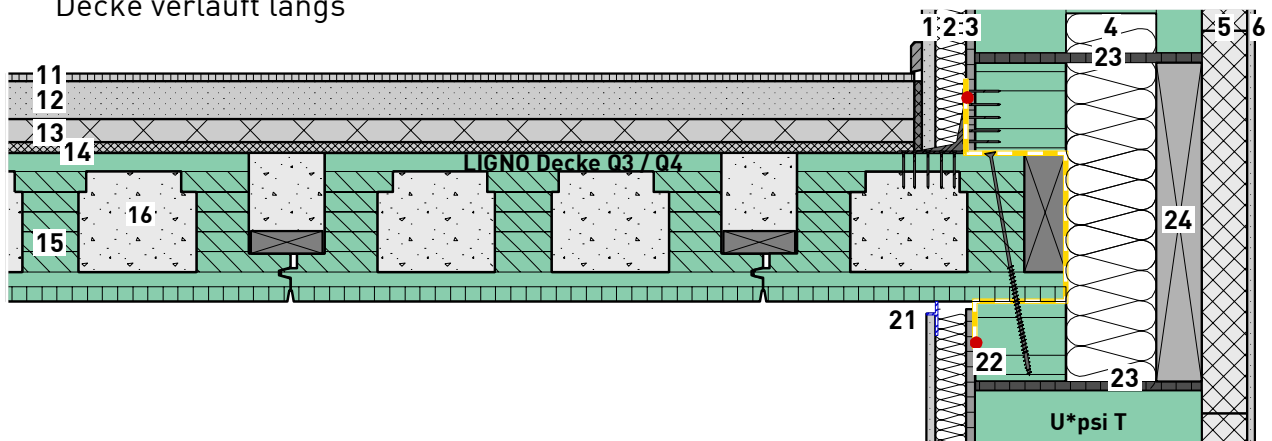
Decke:

- 11 Belag
- 12 Nassestrich
- 13 Trittschalldämmung
- 14 Druckverteilungsplatte HWF
- 15 **LIGNO Decke Q3/Q4** alternativ **LIGNO Rippe Q3/Q4**
dazwischen: Füllung, empfohlen Kalksplitt
- 16 Kalksplitt

Ergänzende Baustoffe:

- 21 Metallprofil Protektor
- 22 Dichtband, Dichmasse
- 23 Vertikale Gefachunterteilung z. B. OSB
- 24 Fullholz

Decke verläuft längs

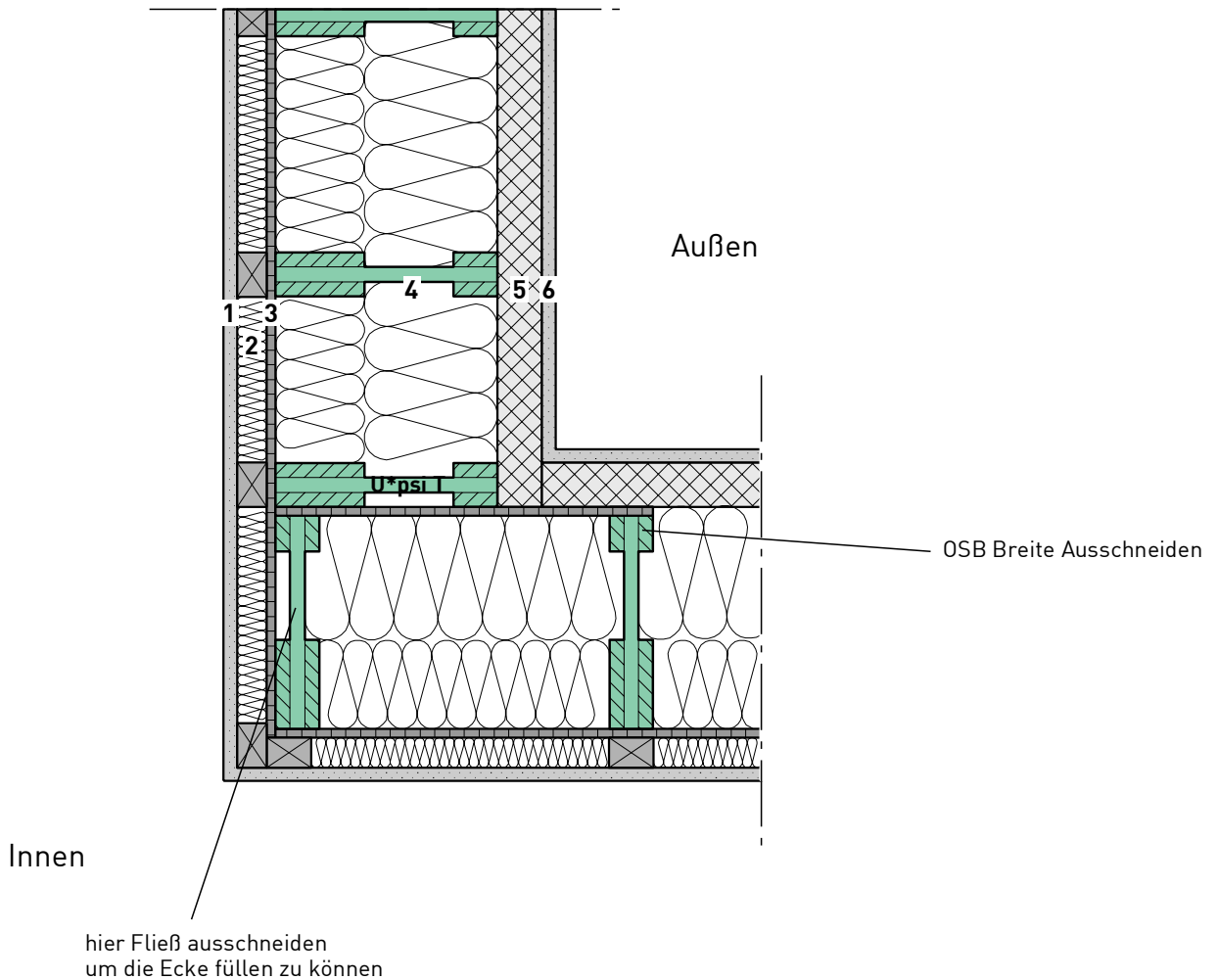


Konstruktionsdetails mit Angaben zu Verbindungsmitteln und geprüfte Aufbauvarianten siehe [Techn. Datenblätter](#).

Keywords / Metadaten	Ausgabe	Stand					
Ligno Decke Q3/Q4	2010		LIGNO TREND® <small>Für eine nachhaltige Holz-Baukultur.</small> LIGNOTREND Produktions GmbH Landstrasse 25 D-79809 Weilheim-Bannholz Tel.: +49 (0) 7755 9200-0 Fax: 900-55 E-Mail: info@lignotrend.com www.lignotrend.com	[4.1]DK awh-dem1.2d AWH-DEM1			
Aussenwand	2011-a	01.08.2011		Knoten Decke - Aussenwand Montagedetail für Holzrahmenbau Dämmständer U*psi			
U*psi T	2012	29.02.2012					
	2013-1	29.04.2013					
	2013-2	22.07.2013					
	2013-3	22.10.2013					
			Zahl 9340/[4.1]awh-dem1	Erstellt TL	Massstab 1:10	Blattgröße DIN A4	

Aussenwand:

- 1 Gipskarton / Gipsfaser-Plate
- 2 Installationsebene mit Dämmung
- 3 Aussteifende Beplankung
- 4 **Dämmständer U*psi T mit Zellulosefüllung**
- 5 Putzträger HWF
- 6 Putz

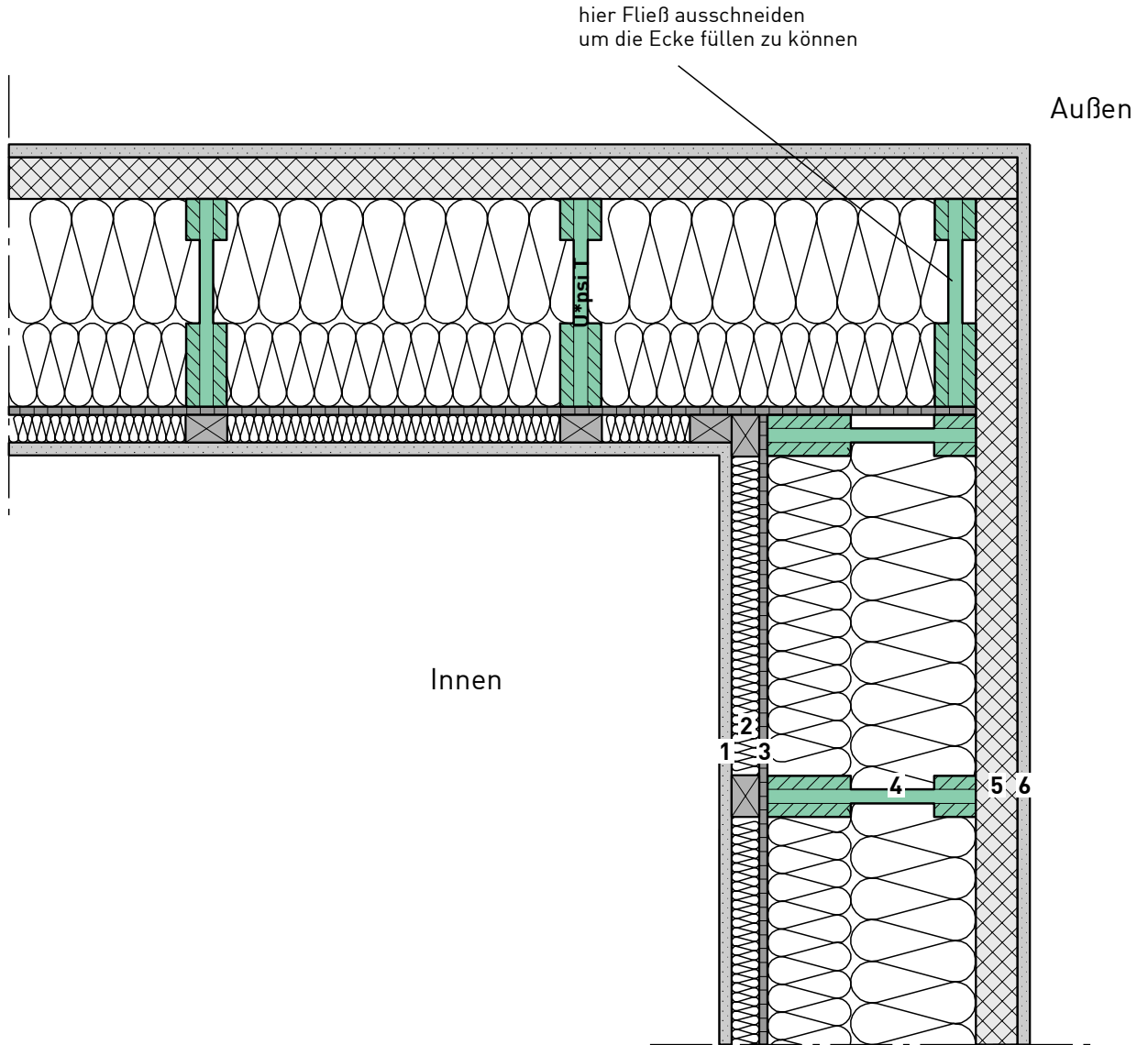


Vormontage am Werk möglich
 Konstruktionsdetails mit Angaben zu Verbindungsmitteln und geprüfte Aufbauvarianten siehe **Techn. Datenblätter**.

Keywords / Metadaten		Ausgabe	Stand	 Für eine nachhaltige Holz-Baukultur. LIGNOTREND Produktions GmbH Landstrasse 25 D-79809 Weilheim-Bannholz Tel.: +49 (0) 7755 9200-0 Fax: 900-55 E-Mail: info@lignotrend.com www.lignotrend.com	[4.2]DK awh-awh1&2.2d								
Aussenwandecke		2010-a	30. 10. 2010		<h1>AWH-AWH1</h1> <h2>Innenecke Aussenwand</h2> Version mit U*psi T - Holzrahmenbau Horizontalschnitt								
U*psi T		2011-b	01. 08. 2011										
		2013-1	29.04.2013										
		2013-3	22.10.2013										
					<table border="1"> <tr> <td>Zahl</td> <td>Erstellt</td> <td>Massstab</td> <td>Blattgröße</td> </tr> <tr> <td>9340 / [2.2]awh-awh1</td> <td>TL</td> <td>1:10</td> <td>DIN A4</td> </tr> </table>	Zahl	Erstellt	Massstab	Blattgröße	9340 / [2.2]awh-awh1	TL	1:10	DIN A4
Zahl	Erstellt	Massstab	Blattgröße										
9340 / [2.2]awh-awh1	TL	1:10	DIN A4										

Aussenwand:

- 1 Gipskarton / Gipsfaser-Plate
- 2 Installationsebene mit Dämmung
- 3 Aussteifende Beplankung
- 4 **Dämmständer U*psi T mit Zellulosefüllung**
- 5 Putzträger HWF
- 6 Putz



Vormontage am Werk möglich

Konstruktionsdetails mit Angaben zu Verbindungsmitteln und geprüfte Aufbauvarianten siehe **Techn. Datenblätter**.

Keywords / Metadaten	Ausgabe	Stand	[4.2]DK awh-awh1&2.2d				
Aussenwandecke	2010-a	30. 10. 2010	LIGNO TREND® <small>Für eine nachhaltige Holz-Baukultur.</small>	AWH-AWH2 Aussenecke Aussenwand Version mit U*psi T - Holzrahmenbau Horizontalschnitt			
U*psi T	2011-b	01. 08. 2011					
	2013-1	29.04.2013					
	2013-3	22.10.2013					
			LIGNOTREND Produktions GmbH	Zahl	Erstellt	Massstab	Blattgröße
			Landstrasse 25 D-79809 Weilheim-Bannholz	9340 / [2.2]awh-awh2	TL	1:10	DIN A4
			Tel.: +49 (0) 7755 9200-0 Fax: 900-55				
			E-Mail: info@lignotrend.com				
			www.lignotrend.com				

Aussenwand:

- 1 Gipskarton / Gipsfaser-Platte
- 2 Installationsebene mit Dämmung
- 3 Aussteifende Beplankung
- 4 **Dämmebene mit tragenden Dämmständer U*psi T mit Zellulosefüllung**
- 5 Winddichte mit HWF-Platte N+F
- 6 Aussenfassade
- 7 **Horizontal montierter U*psi T**

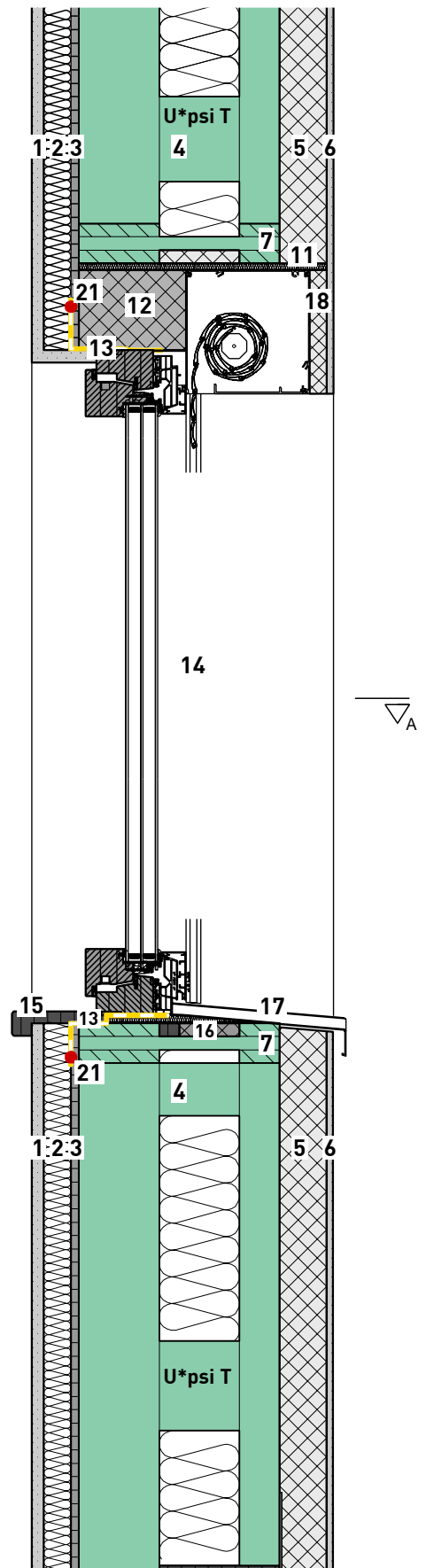
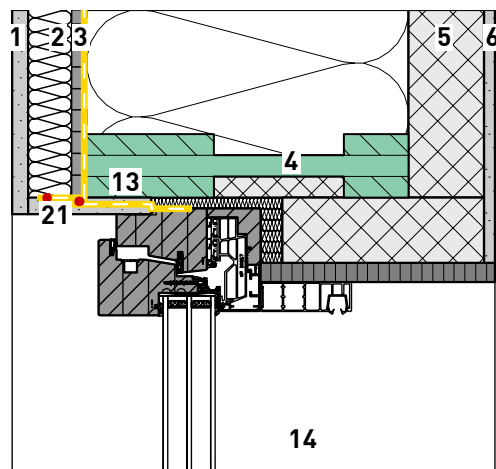
Fenstereinbau:

- 11 Toleranzfuge ausdämmen
- 12 Dämmung einpassen, z.B. EPS/XPS
- 13 Luftdichtheitsmembran
- 14 Fenster
- 15 Innenfensterbank
- 16 Brett / Dämmung einpassen
- 17 Fensterbrett, darunter Dämmung
- 18 Putzträgerplatte

Ergänzende Baustoffe:

- 21 Dichtband, Dichtmasse

Schnitt A-A 1:7



Keywords / Metadaten	Ausgabe	Stand
U*psi T	2011-a	01.08.2011
Aussenwand	2012	29.02.2012
Fenster	2013-1	30.04.2013
	2013-2	21.08.2013
	2013-3	18.11.2013

LIGNO TREND®
Für eine nachhaltige Holz-Baukultur.

LIGNOTREND Produktions GmbH
Landstrasse 25 D-79809 Weilheim-Bannholz
Tel.: +49 (0) 7755 9200-0 Fax: 900-55
E-Mail: info@lignotrend.com
www.lignotrend.com

[4.3]DK awh-fe1.2d			
AWH-FE1			
Fenstereinbau			
Einbau Holzfenster mit Rolladen, Dämmständer U*psi T bei Holzrahmenbau			
Zahl	Erstellt	Massstab	Blattgröße
9340 / [4.3]awh-fe1	TL	1:10	DIN A4

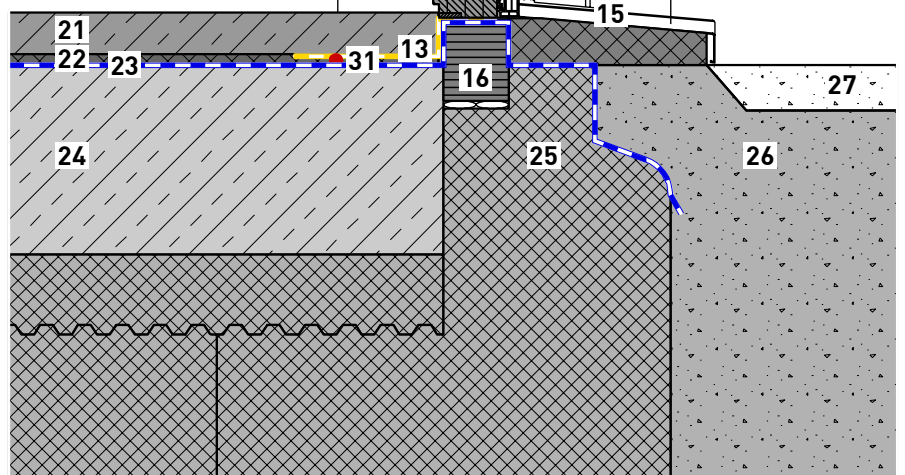
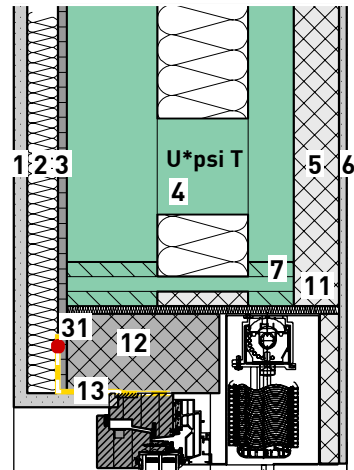
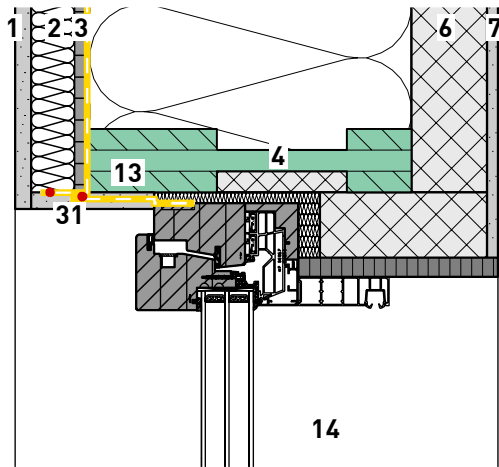
Aussenwand:

- 1 Gipskarton / Gipsfaser-Platte
- 2 Installationsebene mit Dämmung
- 3 Aussteifende Beplankung
- 4 **Dämmebene, mit tragenden Dämmständer U*psi T mit Zellulosefüllung**
- 5 Winddichte mit HWF-Platte N+F
- 6 Aussenfassade
- 7 **Horizontal montierter U*psi T**

Türeinbau:

- 11 Toleranzfuge ausdämmen
- 12 Dämmung einpassen, z.B. EPS/XPS
- 13 Luftdichtheitsmembran
- 14 Tür
- 15 Fensterbrett, darunter Dämmung
- 16 Dämmendes Auflager, z.B. Purenit

Schnitt A-A 1:7



Bodenplatte:

- 21 Belag
- 22 Trittschall, Gutex Thermofloor 31/30 mm.
- 23 Abdichtung
- 24 Kellergeschoss bzw. Gründung (Bodenplatte/Streifenfundament)
- 25 Perimeter-Bodenwanne, z.B. Isoquick, mit Abdichtung
- 26 Filterkiesschicht
- 27 Terrassenbelag, z. B. Steine

Ergänzende Baustoffe:

- 31 Dichtband, Dichtmasse

Keywords / Metadaten	Ausgabe	Stand
U*psi T	2011-a	01.08.2011
Tür	2012	29.02.2012
Sockel	2013-1	30.04.2013
	2013-2	21.08.2013
	2013-3	18.11.2013

LIGNO TREND®
Für eine nachhaltige Holz-Baukultur.

LIGNOTREND Produktions GmbH
Landstrasse 25 D-79809 Weilheim-Bannholz
Tel.: +49 (0) 7755 9200-0 Fax: 900-55
E-Mail: info@lignotrend.com
www.lignotrend.com

[4.3]DK aw-h-fe2.2d

AWH-FE2

Türeinbau

Sockeldetail mit Perimeter-Bodenwanne
Vordatzschale vor tragender Holzrahmenkonstruktion

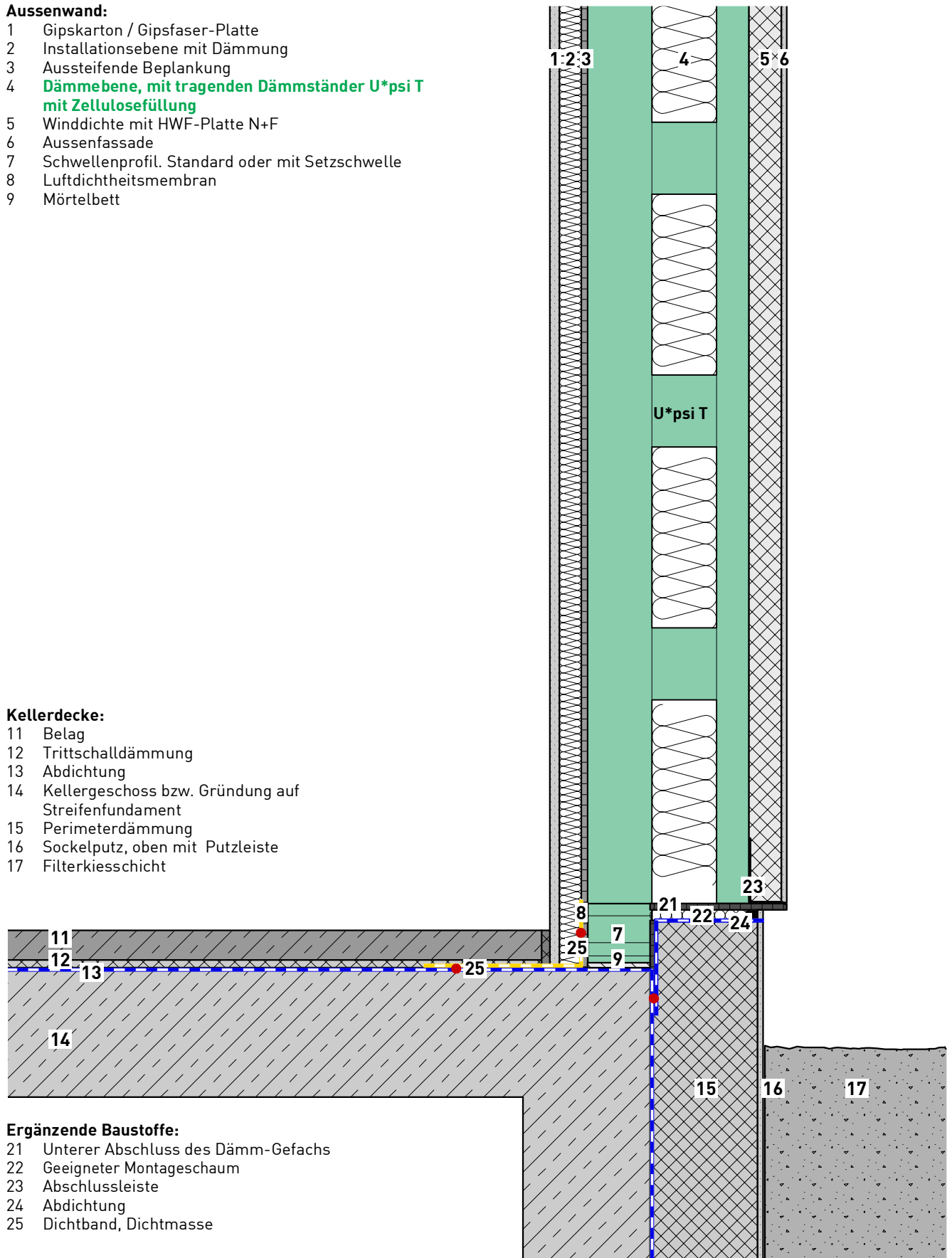
Zahl	Erstellt	Massstab	Blattgröße
9340 / [3.1]awm-fe8	TL	1:10	DIN A4

Aussenwand:

- 1 Gipskarton / Gipsfaser-Platte
- 2 Installationsebene mit Dämmung
- 3 Aussteifende Beplankung
- 4 **Dämmebene, mit tragenden Dämmständer U*psi T mit Zellulosefüllung**
- 5 Winddichte mit HWF-Platte N+F
- 6 Aussenfassade
- 7 Schwellenprofil. Standard oder mit Setzschwelle
- 8 Luftdichtheitsmembran
- 9 Mörtelbett

Kellerdecke:

- 11 Belag
- 12 Trittschalldämmung
- 13 Abdichtung
- 14 Kellergeschoss bzw. Gründung auf Streifenfundament
- 15 Perimeterdämmung
- 16 Sockelputz, oben mit Putzleiste
- 17 Filterkiesschicht



Ergänzende Baustoffe:

- 21 Unterer Abschluss des Dämm-Gefachs
- 22 Geeigneter Montageschaum
- 23 Abschlussleiste
- 24 Abdichtung
- 25 Dichtband, Dichtmasse

Keywords / Metadaten	Ausgabe	Stand
U*psi T	2011-a	01.08.2011
Se*si	2012	29.02.2012
Aussenwand	2013-1	03.05.2013
Keller	2013-2	25.07.2013
Sockel	2013-3	23.10.2013

LIGNO TREND®
Für eine nachhaltige Holz-Baukultur.

LIGNOTREND Produktions GmbH
Landstrasse 25 D-79809 Weilheim-Bannholz
Tel.: +49 (0) 7755 9200-0 Fax: 900-55
E-Mail: info@lignotrend.com
www.lignotrend.com

[4.4]DK awh-so1.2d

AWH-S01

Knoten Aussenwand - Sockel

Montagedetails für Holzrahmenbau
Installationsebene U*psi T

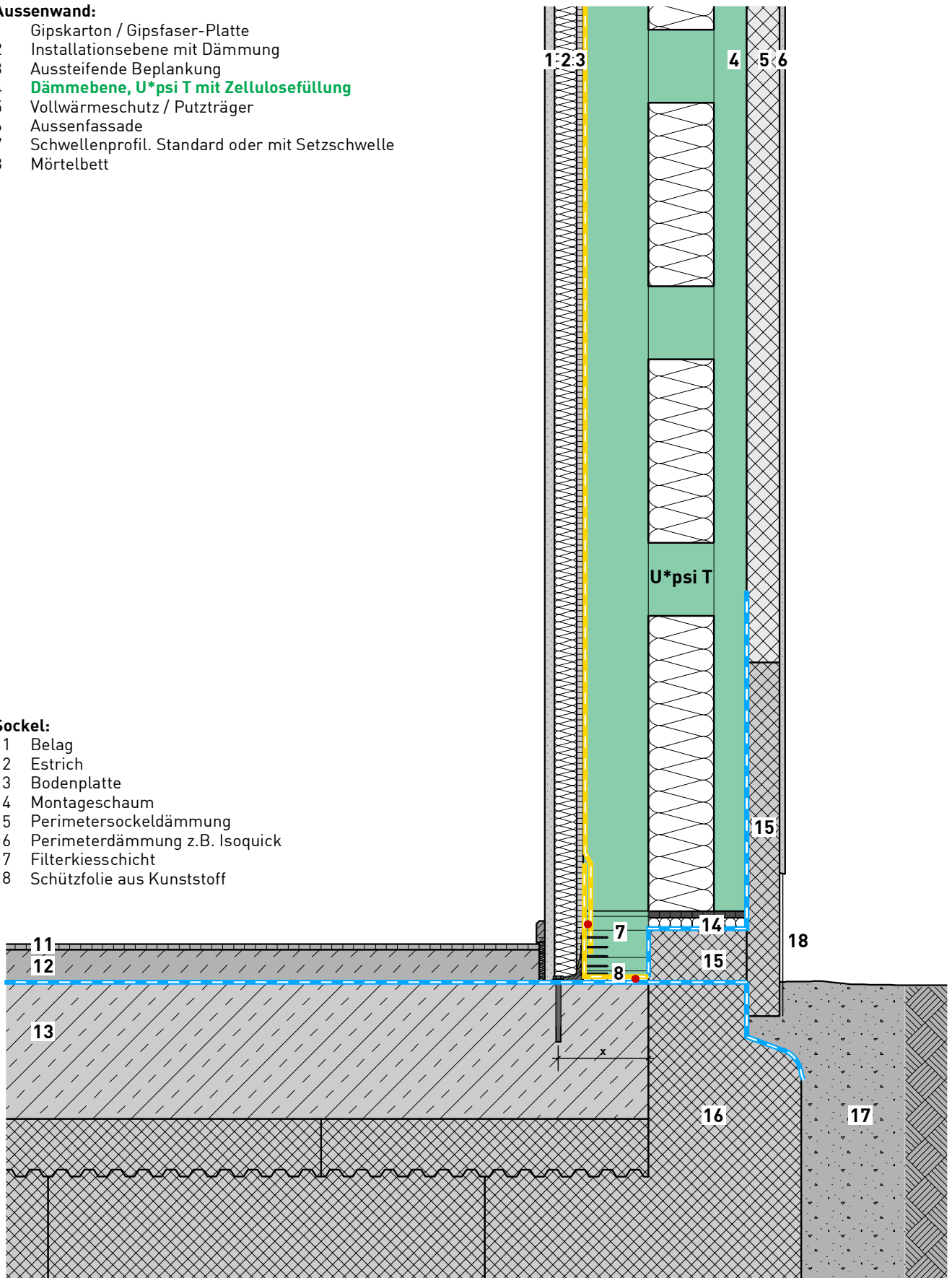
Zahl	Erstellt	Massstab	Blattgröße
9340 / [4.4]awh-so1	TL	1:10	DIN A4

Aussenwand:

- 1 Gipskarton / Gipsfaser-Platte
- 2 Installationsebene mit Dämmung
- 3 Aussteifende Beplankung
- 4 **Dämmebene, U*psi T mit Zellulosefüllung**
- 5 Vollwärmeschutz / Putzträger
- 6 Aussenfassade
- 7 Schwellenprofil. Standard oder mit Setzschwelle
- 8 Mörtelbett

Sockel:

- 11 Belag
- 12 Estrich
- 13 Bodenplatte
- 14 Montageschaum
- 15 Perimetersockeldämmung
- 16 Perimeterdämmung z.B. Isoquick
- 17 Filterkiesschicht
- 18 Schützfolie aus Kunststoff



Hinweis: Minimal Abstand x beobachten

Keywords / Metadaten	Ausgabe	Stand
U*psi T	2011-a	01.08.2011
Se*sj	2012	29.02.2012
Sockel	2013-1	30.04.2013
Aussenwand	2013-2	09.10.2013
	2013-3	22.10.2013

LIGNO TREND®
Für eine nachhaltige Holz-Baukultur.

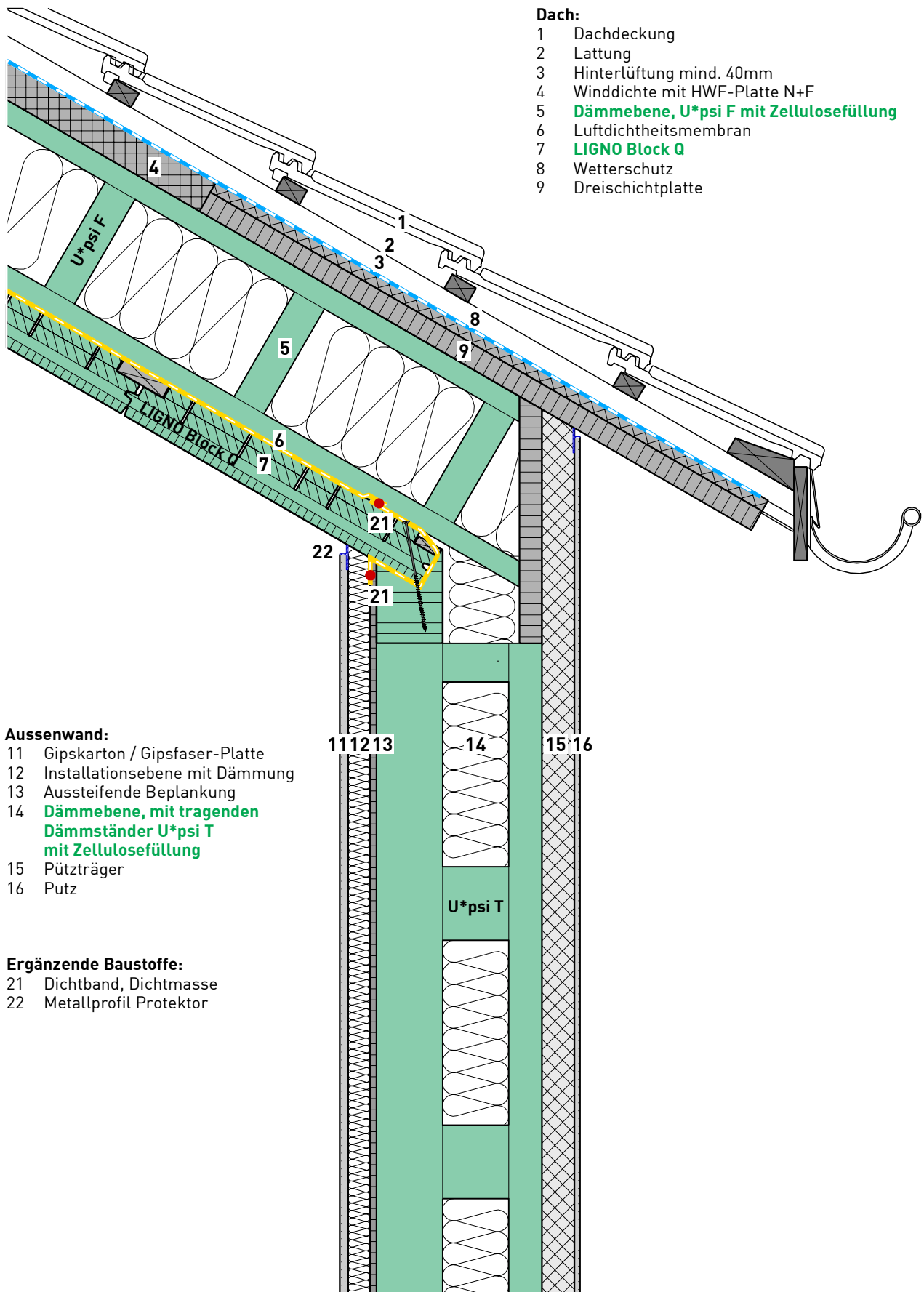
LIGNOTREND Produktions GmbH
Landstrasse 25 D-79809 Weilheim-Bannholz
Tel.: +49 (0) 7755 9200-0 Fax: 900-55
E-Mail: info@lignotrend.com
www.lignotrend.com

[4.4]DK aw-h-so2_SMI.2d

AWH-S02

Knoten Aussenwand - Sockel
Anschluß an Perimeter Dämmplatte
Installationsebene U*psi T

Zahl	Erstellt	Masstab	Blattgröße
9340 / [4.2]awh-so2	TL	1:10	DIN A4



Dach:

- 1 Dachdeckung
- 2 Lattung
- 3 Hinterlüftung mind. 40mm
- 4 Winddichte mit HWF-Platte N+F
- 5 **Dämmebene, U*psi F mit Zellulosefüllung**
- 6 Luftdichtheitsmembran
- 7 **LIGNO Block Q**
- 8 Wetterschutz
- 9 Dreischichtplatte

Aussenwand:

- 11 Gipskarton / Gipsfaser-Platte
- 12 Installationsebene mit Dämmung
- 13 Aussteifende Beplankung
- 14 **Dämmebene, mit tragenden Dämmständer U*psi T mit Zellulosefüllung**
- 15 Pützträger
- 16 Putz

Ergänzende Baustoffe:

- 21 Dichtband, Dichtmasse
- 22 Metallprofil Protektor

Keywords / Metadaten	Ausgabe	Stand
Ligno Block	2010	
U*psi T	2011-a	01.08.2011
U*psi F	2012	29.02.2012
Dach	2013-1	06.03.2013
Aussenwand	2013-2	26.07.2013
	2013-3	22.10.2013



LIGNOTREND Produktions GmbH
 Landstrasse 25 D-79809 Weilheim-Bannholz
 Tel.: +49 (0) 7755 9200-0 Fax: 900-55
 E-Mail: info@lignotrend.com
 www.lignotrend.com

[4.5]DK awh-dam1.2d

AWH-DAM1

Traufdetail U*psi T

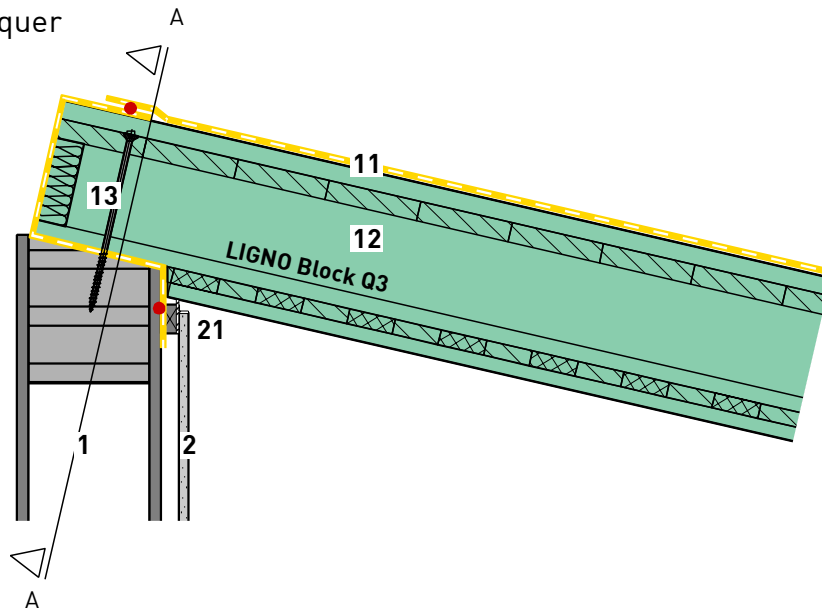
Montagedetails für den Holzrahmenbau

Zahl	Erstellt	Massstab	Blattgröße
9340 / [4.5]awh-dam1	TL	1:10	DIN A4

Aussenwand:

- 1 Holzrahmenbauwand
- 2 Innenputz
- 3 Aussteifende Beplankung

Decke verläuft quer

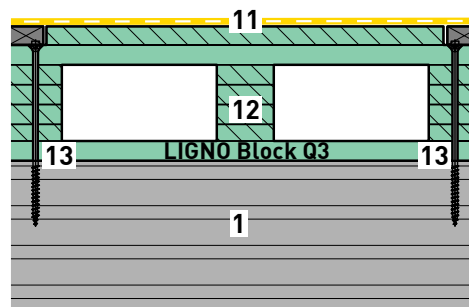
**Decke:**

- 11 Dampfbremse gemäß Wärmeschutznachweis
- 12 **LIGNO BLOCK Q3**
- 13 Teilgewindeschraube

Ergänzende Baustoffe:

- 21 Metallprofil Protektor
- 22 Dichtband, Dichmasse

Schnitt A-A



Konstruktionsdetails mit Angaben zu Verbindungsmitteln und geprüfte Aufbauvarianten siehe [Techn. Datenblätter](#).

Keywords / Metadaten	Ausgabe	Stand	[4.5]DK awh-dam2.2d			
Ligno Block Q3	2010-2	1. 10. 2010	 AWH-DAM2 Scheibenanschluß an Puttfirst Version mit LIGNO Block Q3			
Scheibe	2013-1	29.04.2013				
	2013-2	29.07.2013				
	2013-3	23.10.2013				
	LIGNOTREND Produktions GmbH Landstrasse 25 D-79809 Weilheim-Bannholz Tel.: +49 (0) 7755 9200-0 Fax: 900-55 E-Mail: info@lignotrend.com www.lignotrend.com		Zahl	Erstellt	Massstab	Blattgröße
			9340 / [4.5] awh-dam2	TL	1:10	DIN A4