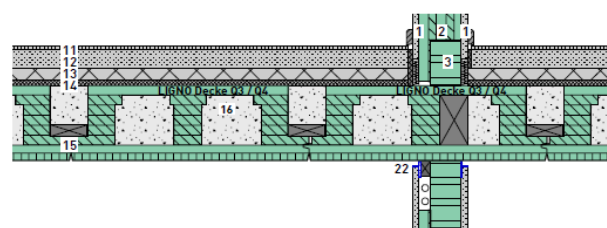
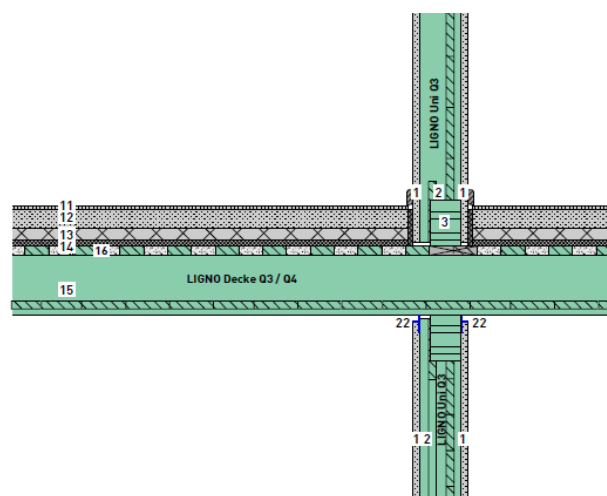


### Inhaltsverzeichnis

- [2.1] Knotenpunkt mit Decke Massivholz ..... IWM - DEM
- [2.2] Innenwandstoss ..... IWM - IWM
- [2.3] Knotenpunkt mit Dach Massivholz ..... IWM - DA
- [2.4] Knotenpunkt mit Flachdach Massiv ..... IWM - FDM

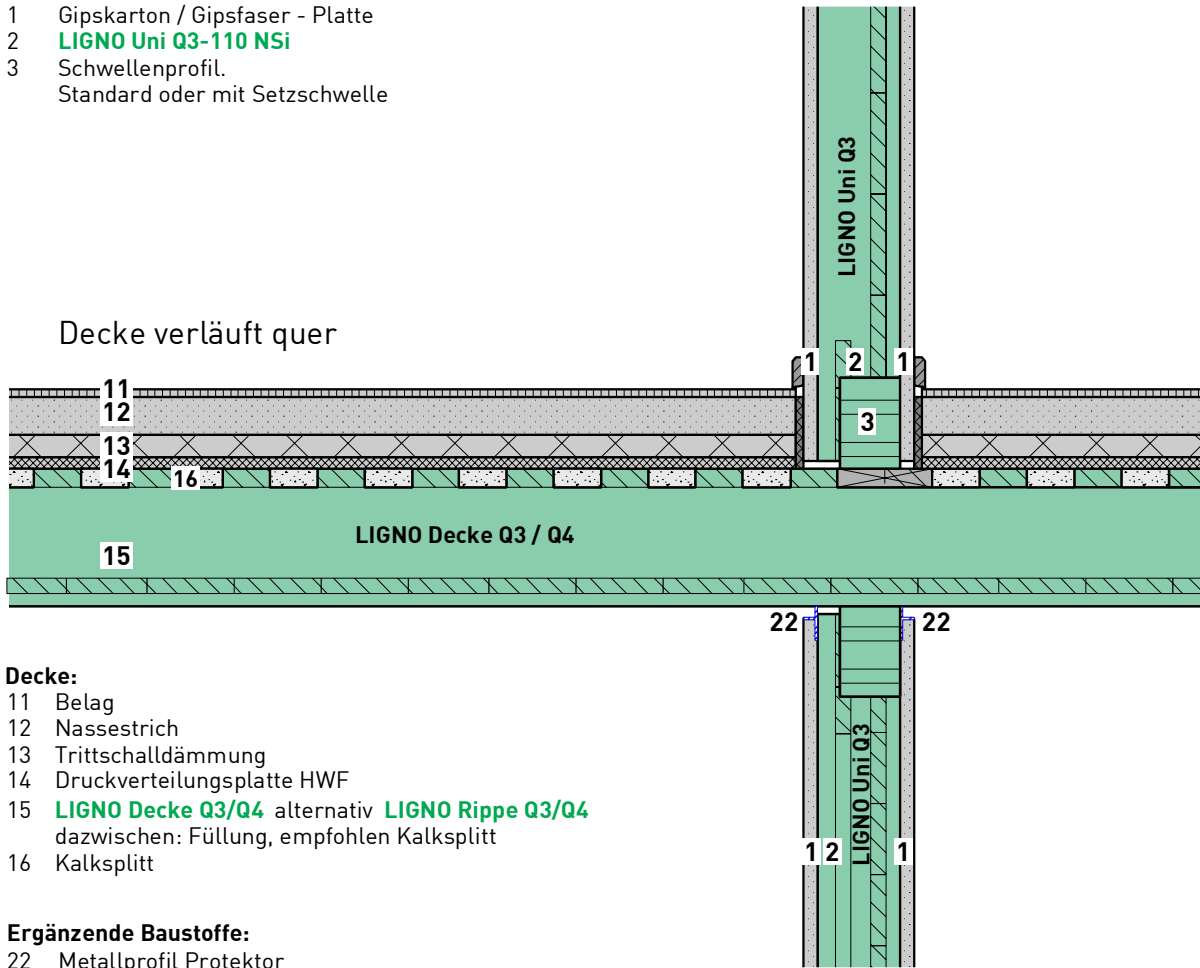


# IWM

**Innenwand:**

- 1 Gipskarton / Gipsfaser - Platte
- 2 **LIGNO Uni Q3-110 NSi**
- 3 Schwellenprofil.  
Standard oder mit Setzschwelle

Decke verläuft quer



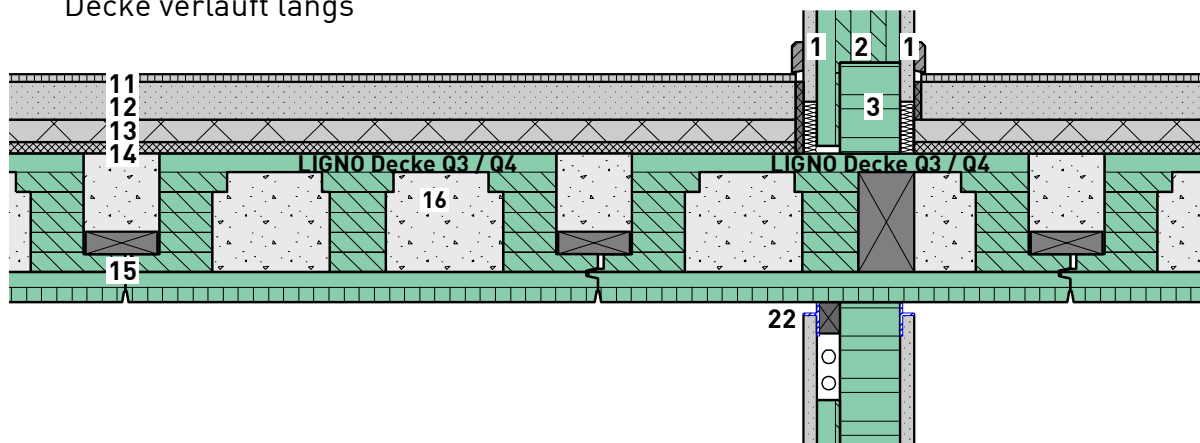
**Decke:**

- 11 Belag
- 12 Nassestrich
- 13 Trittschalldämmung
- 14 Druckverteilungsplatte HWF
- 15 **LIGNO Decke Q3/Q4** alternativ **LIGNO Rippe Q3/Q4**  
dazwischen: Füllung, empfohlen Kalksplitt
- 16 Kalksplitt

**Ergänzende Baustoffe:**

- 22 Metallprofil Protektor

Decke verläuft längs



Konstruktionsdetails mit Angaben zu Verbindungsmitteln und geprüfte Aufbauvarianten siehe **Techn. Datenblätter**.

Keywords / Metadaten	Ausgabe	Stand
Ligno Decke Q3/Q4	2013	20.09.2013
Innenwand	2013-3	24.10.2013
Ligno Uni Q3		

**LIGNO TREND®**  
Für eine nachhaltige Holz-Baukultur.

LIGNOTREND Produktions GmbH  
Landstrasse 25 D-79809 Weilheim-Bannholz  
Tel.: +49 (0) 7755 9200-0 Fax: 900-55  
E-Mail: info@lignotrend.com  
www.lignotrend.com

[2.1]DK iw-m-dem1.2d

# IWM-DEM1

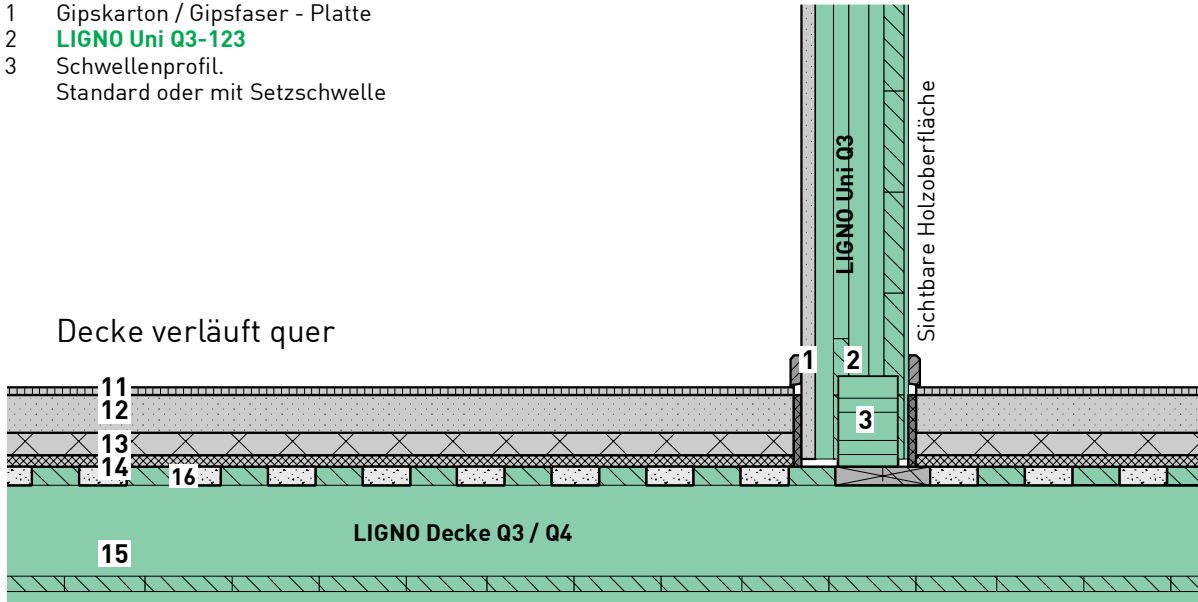
**Knoten Decke - Innenwand**  
Für Decke Q3 oder Q4, Innenwand LIGNO Uni Q3 110

Zahl	Erstellt	Massstab	Blattgröße
9340/[2.1]iw-m-dem1	TL	1:10	DIN A4

**Aussenwand:**

- 1 Gipskarton / Gipsfaser - Platte
- 2 **LIGNO Uni Q3-123**
- 3 Schwellenprofil.  
Standard oder mit Setzschwelle

Decke verläuft quer

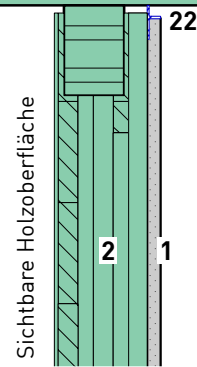


**Decke:**

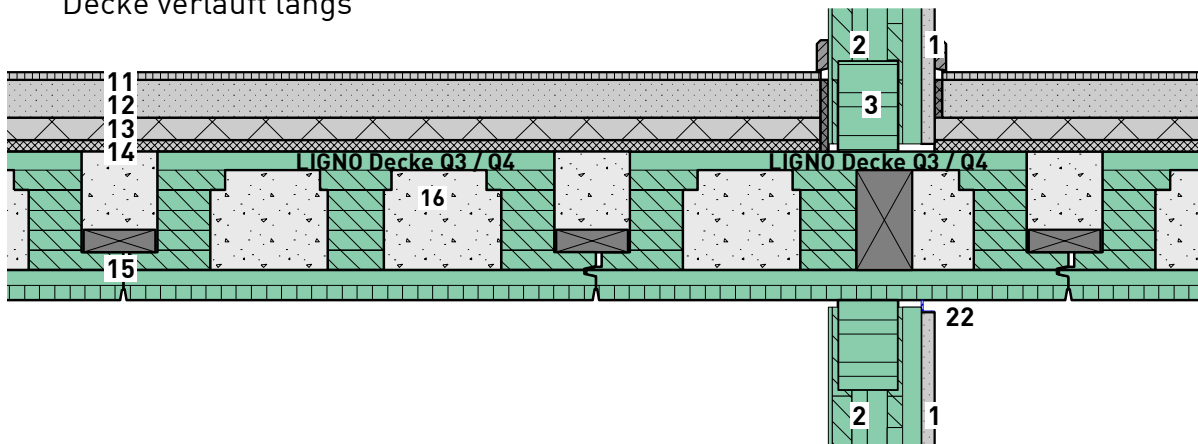
- 11 Belag
- 12 Nassestrich
- 13 Trittschalldämmung
- 14 Druckverteilungsplatte HWF
- 15 **LIGNO Decke Q3/Q4** alternativ **LIGNO Rippe Q3/Q4**  
dazwischen: Füllung, empfohlen Kalksplitt
- 16 Kalksplitt

**Ergänzende Baustoffe:**

- 22 Metallprofil Protektor



Decke verläuft längs

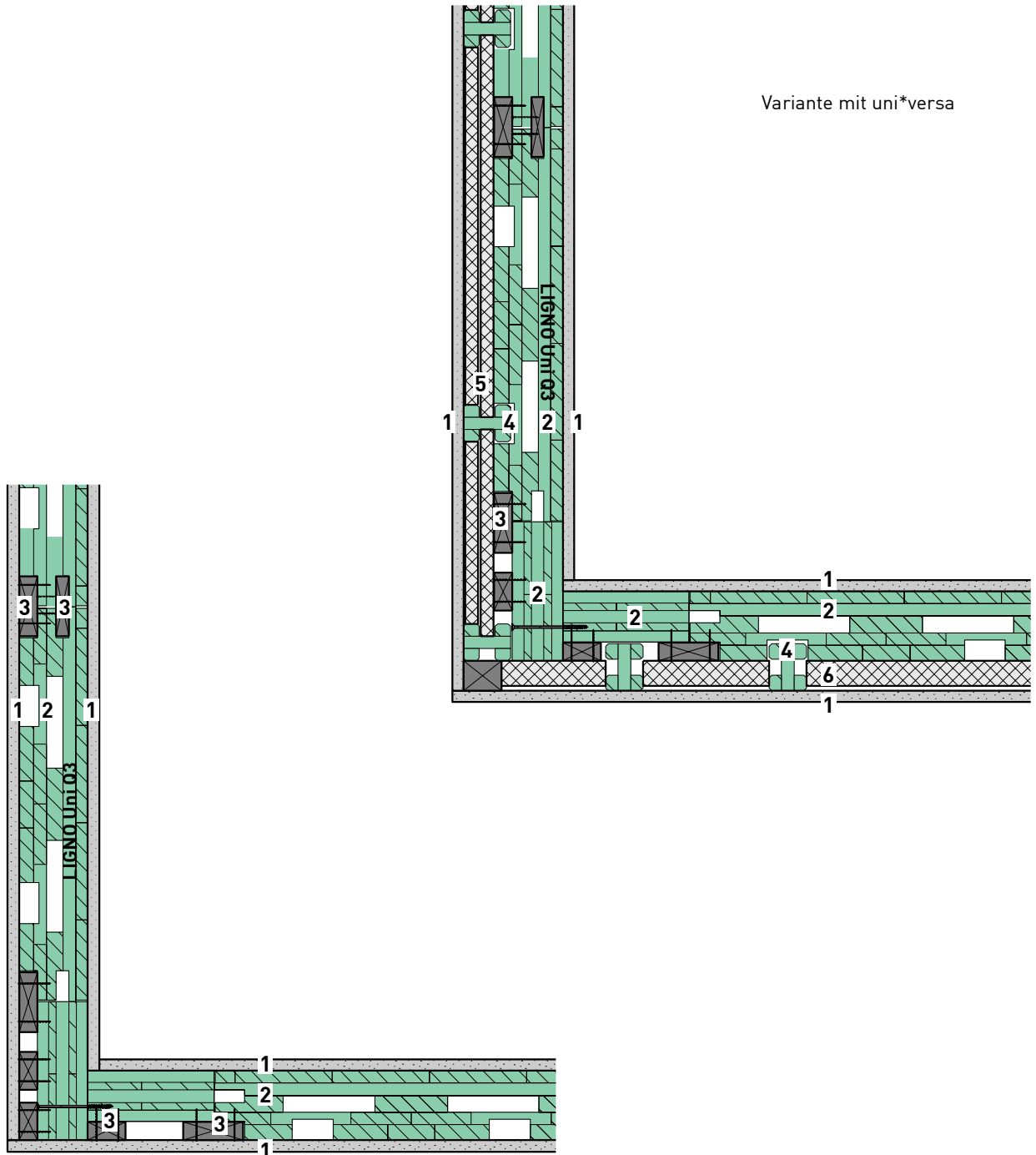


Konstruktionsdetails mit Angaben zu Verbindungsmitteln und geprüfte Aufbauvarianten siehe **Techn. Datenblätter**.

Keywords / Metadaten	Ausgabe	Stand					
Ligno Decke Q3/Q4	2013	20.09.2013	 <p><b>LIGNO TREND®</b> Für eine nachhaltige Holz-Baukultur.</p>	<p>[2.1]DK iw-m-dem3.2d</p> <h2>IWM-DEM3</h2> <p><b>Knoten Decke - Innenwand</b> Für Decke Q3 oder Q4, Innenwand LIGNO Uni Q3 110</p>			
Innenwand	2013-3	24.10.2013					
Ligno Uni Q3							
<p>LIGNOTREND Produktions GmbH Landstrasse 25 D-79809 Weilheim-Bannholz Tel.: +49 (0) 7755 9200-0 Fax: 900-55 E-Mail: info@lignotrend.com www.lignotrend.com</p>			Zahl	Erstellt	Massstab	Blattgröße	
			9340/[2.1]iw-m-dem3	TL	1:10	DIN A4	

**Innenwand:**

- 1 Gipskarton / Gipsfaser-Platte
- 2 **LIGNO Uni Q3-110 NSi / Schnittplatte**
- 3 Stoßbrett
- 4 **Konstruktionsprofil uni\*versa**
- 5 uni\*versa Dämmplatten Dp-20 (x2)
- 6 Holzweichfaser

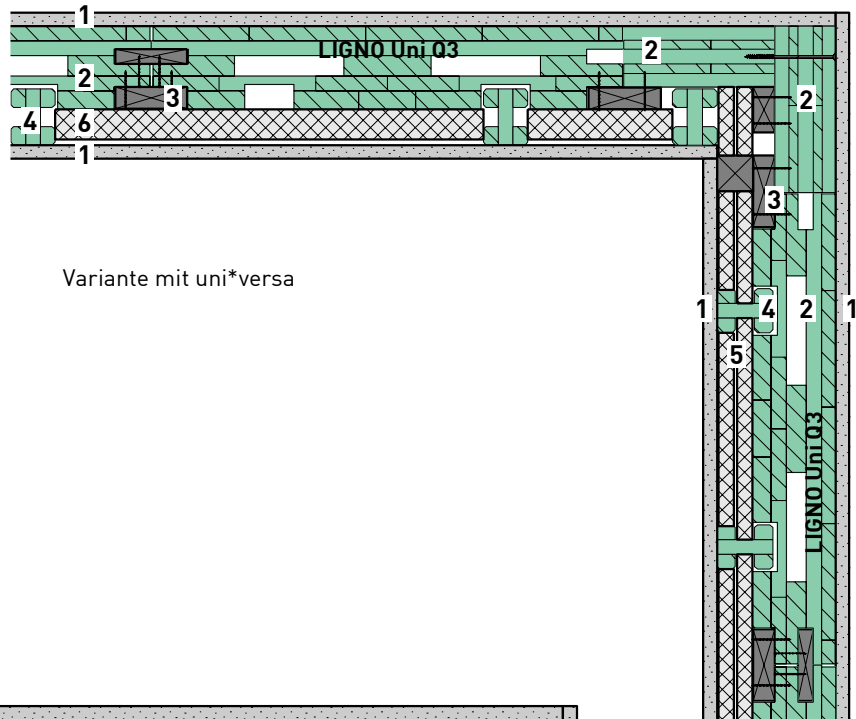


Konstruktionsdetails mit Angaben zu Verbindungsmitteln und geprüfte Aufbauvarianten siehe **Techn. Datenblätter**.

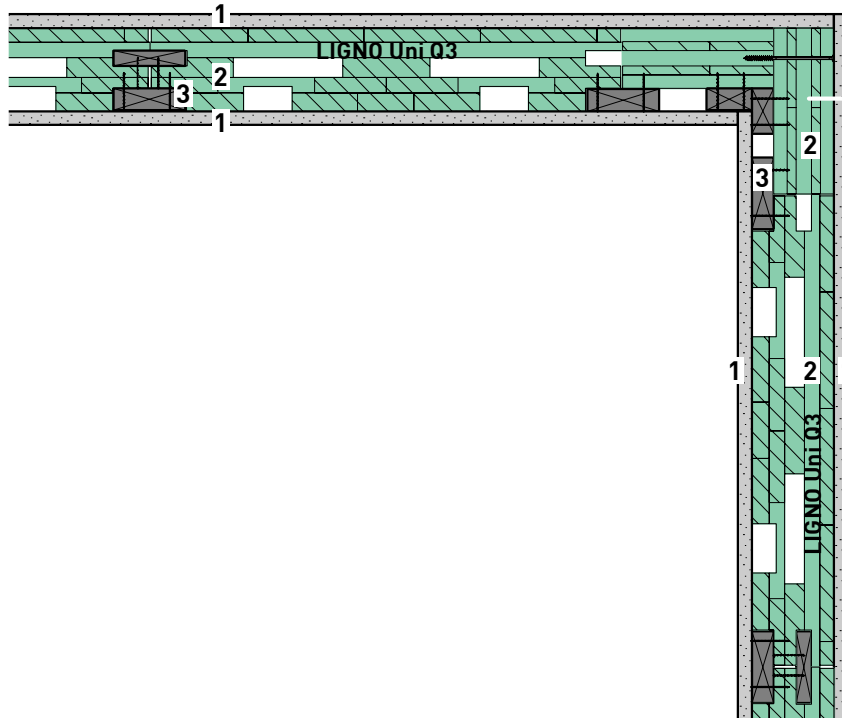
Keywords / Metadaten	Ausgabe	Stand				
LIGNO Uni Q3-110	2013	23.09.2013	 <p><b>LIGNO TREND®</b> Für eine nachhaltige Holz-Baukultur.</p>			
Innenwanddecke	2013-3	24.10.2013				
			LIGNOTREND Produktions GmbH Landstrasse 25 D-79809 Weilheim-Bannholz Tel.: +49 (0) 7755 9200-0 Fax: 900-55 E-Mail: info@lignotrend.com www.lignotrend.com			
			[2.2]DK iw-m-iwm1 & iw-m-iwm2.2d <b>IWM-IWM1</b> Innenecke Innenwand Version mit LIGNO Uni Q3			
			Zahl	Erstellt	Massstab	Blattgröße
			9340 / [2.1]iw-m-iwm1	TL	1:10	DIN A4

**Innenwand:**

- 1 Gipskarton / Gipsfaser-Platte
- 2 **LIGNO Uni Q3-110 NSi / Schnittplatte**
- 3 Stoßbrett
- 4 **Konstruktionsprofil uni\*versa**
- 5 uni\*versa Dämmplatten Dp-20 (x2)
- 6 Holzweichfaser



Variante mit uni\*versa

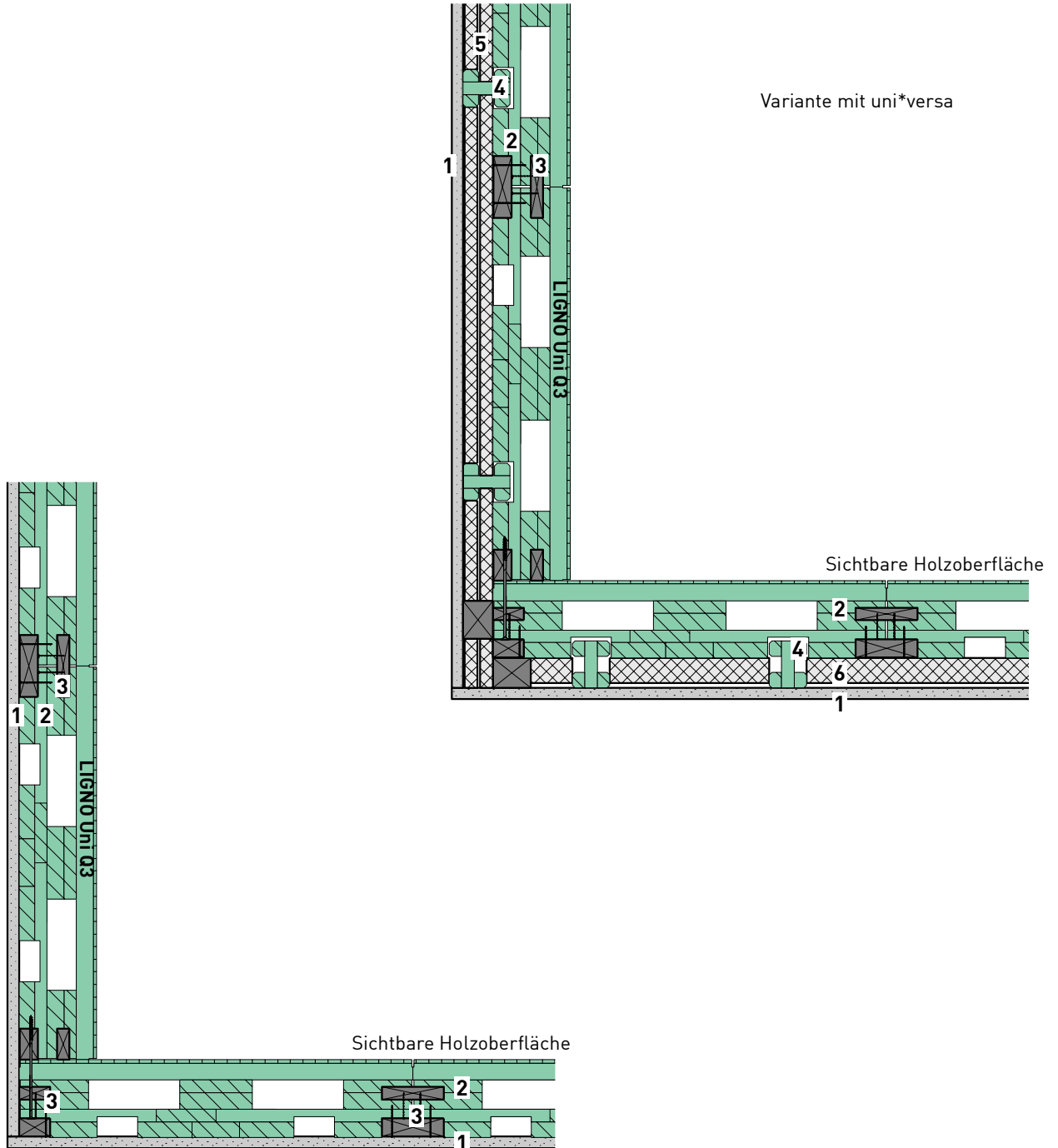


Konstruktionsdetails mit Angaben zu Verbindungsmitteln und geprüfte Aufbauvarianten siehe **Techn. Datenblätter**.

Keywords / Metadaten	Ausgabe	Stand				
LIGNO Uni Q3-110	2013	23.09.2013	<div style="text-align: center;">  <p><b>LIGNO TREND®</b> Für eine nachhaltige Holz-Baukultur.</p> </div>			
Innenwanddecke	2013-3	24.10.2013				
			LIGNOTREND Produktions GmbH Landstrasse 25 D-79809 Weilheim-Bannholz Tel.: +49 (0) 7755 9200-0 Fax: 900-55 E-Mail: info@lignotrend.com www.lignotrend.com			
			[2.2]DK iw-m-iwm1 & iw-m-iwm2.2d <b>IWM-IWM2</b> Außenecke Innenwand Version mit LIGNO Uni Q3			
			Zahl	Erstellt	Massstab	Blattgröße
			9340 / [2.1]iw-m-iwm2	TL	1:10	DIN A4

**Innenwand:**

- 1 Gipskarton / Gipsfaser-Platte
- 2 **LIGNO Uni Q3-113**
- 3 Stoßbrett
- 4 **Konstruktionsprofil uni\*versa**
- 5 uni\*versa Dämmplatten Dp-20 (x2)
- 6 Holzweichfaser



Keywords / Metadaten	Ausgabe	Stand
LIGNO Uni Q3-123	2013	23.09.2013
LIGNO uni*versa	2013	23.09.2013
Innenwanddecke		

**LIGNO TREND®**  
Für eine nachhaltige Holz-Baukultur.

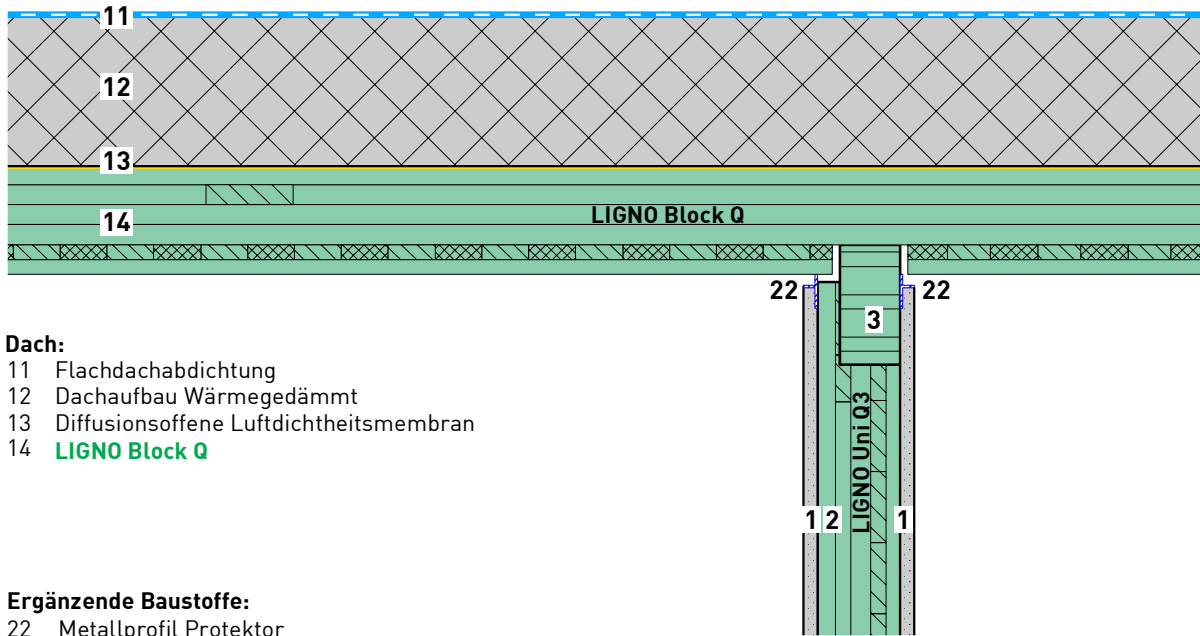
LIGNOTREND Produktions GmbH  
Landstrasse 25 D-79809 Weilheim-Bannholz  
Tel.: +49 (0) 7755 9200-0 Fax: 900-55  
E-Mail: info@lignotrend.com  
www.lignotrend.com

[2.2]DK iwm-iwm3.2d			
<b>IWM-IWM3</b>			
Innenecke Innenwand			
Version mit LIGNO Uni Q3-123			
Zahl	Erstellt	Massstab	Blattgröße
9340 / [2.1]iwm-iwm3	TL	1:10	DIN A4

**Innenwand:**

- 1 Gipskarton / Gipsfaser - Platte
- 2 **LIGNO Uni Q3-110 NSi**
- 3 Rahmprofil

**Dach verläuft quer**



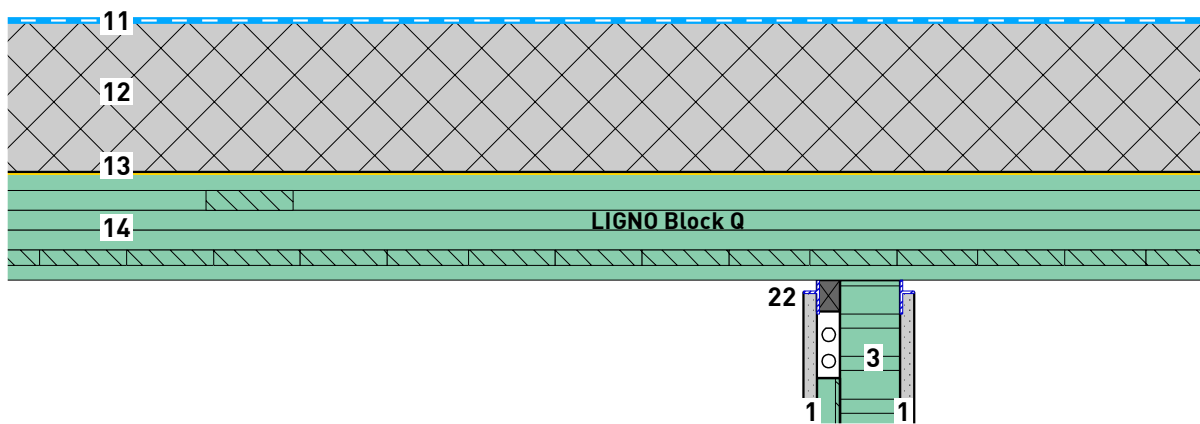
**Dach:**

- 11 Flachdachabdichtung
- 12 Dachaufbau Wärmedämmung
- 13 Diffusionsoffene Luftdichtheitsmembran
- 14 **LIGNO Block Q**

**Ergänzende Baustoffe:**

- 22 Metallprofil Protektor

**Dach verläuft quer : Variante ohne Akustik**



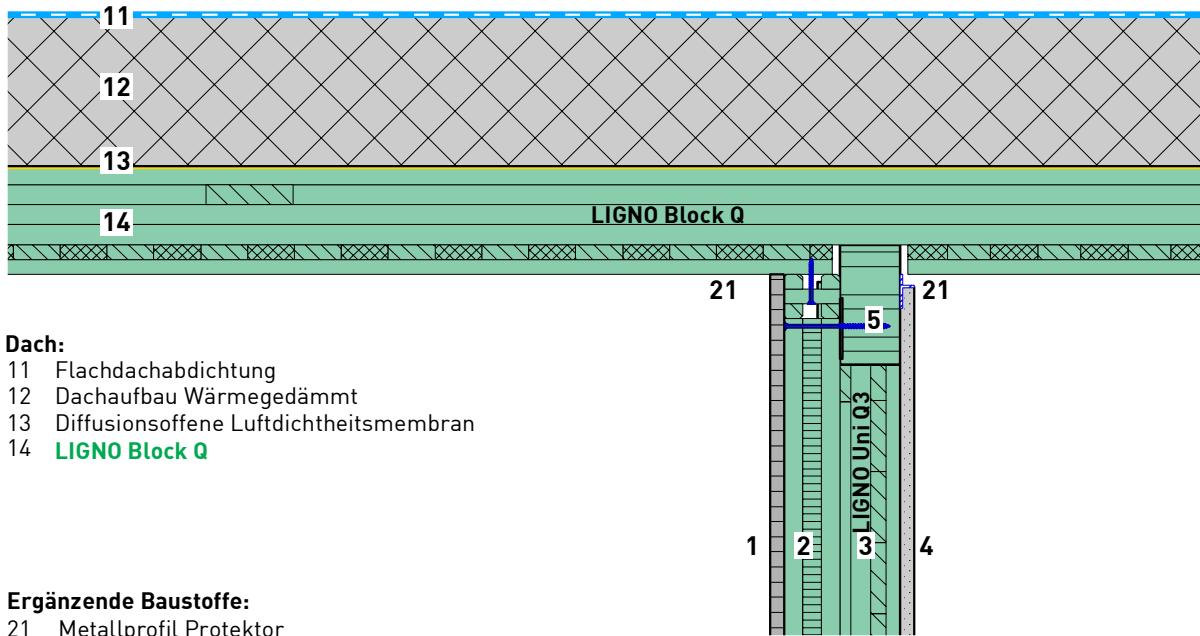
Konstruktionsdetails mit Angaben zu Verbindungsmitteln und geprüfte Aufbauvarianten siehe **Techn. Datenblätter**.

Keywords / Metadaten	Ausgabe	Stand					
Ligno Block Q	2013	20.09.2013	<b>LIGNO TREND®</b> <small>Für eine nachhaltige Holz-Baukultur.</small>	[2.3]DK iw-m-dam1.2d <b>IWM-DAM1</b> Knoten Dach- Innenwand Für Block Q,Innenwand LIGNO Uni Q3 110			
Innenwand	2013-3	24.10.2013					
			LIGNOTREND Produktions GmbH Landstrasse 25 D-79809 Weilheim-Bannholz Tel.: +49 (0) 7755 9200-0 Fax: 900-55 E-Mail: info@lignotrend.com www.lignotrend.com	Zahl	Erstellt	Massstab	Blattgröße
				9340/[2.1]iw-m-dam1	TL	1:10	DIN A4

**Innenwand:**

- 1 Holzbekleidung, z. B. dreischichtplatte
- 2 uni\*versa-Konstruktionsprofil
- 3 LIGNO Uni Q3-110 NSi
- 4 Gipskarton / Gipsfaser - Platte
- 5 Rahmenprofil

**Dach verläuft quer**



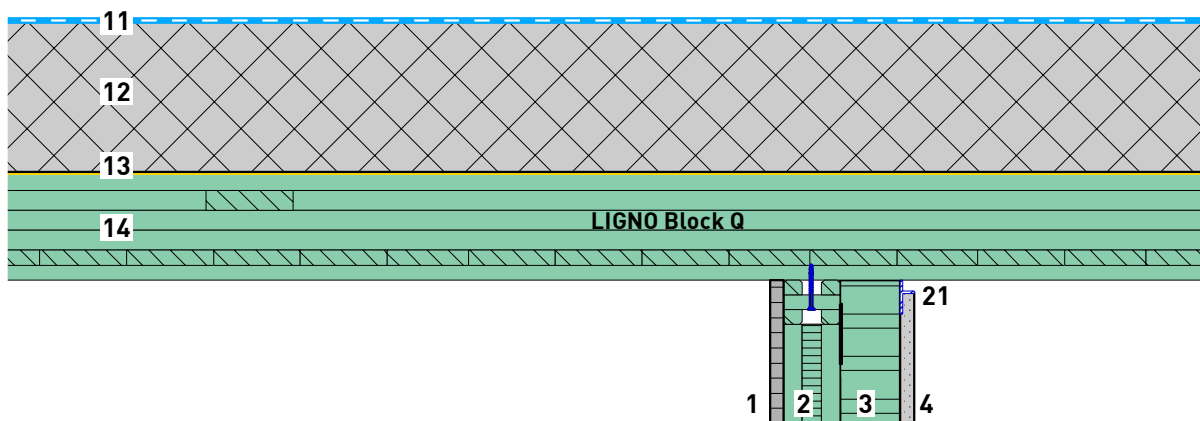
**Dach:**

- 11 Flachdachabdichtung
- 12 Dachaufbau Wärmedämmung
- 13 Diffusionsoffene Luftdichtheitsmembran
- 14 LIGNO Block Q

**Ergänzende Baustoffe:**

- 21 Metallprofil Protektor

**Dach verläuft quer : Variante ohne Akustik**



Konstruktionsdetails mit Angaben zu Verbindungsmitteln und geprüfte Aufbauvarianten siehe **Techn. Datenblätter**.

Keywords / Metadaten	Ausgabe	Stand					
Ligno Block Q	2013	20.09.2013	<p><b>LIGNO TREND®</b> Für eine nachhaltige Holz-Baukultur.</p>	[2.3]DK iw-m-dam2.2d			<h2>IWM-DAM2</h2> <p><b>Knoten Dach- Innenwand</b> Für Block Q,Innenwand LIGNO Uni Q3 110</p>
Innenwand	2013-3	24.10.2013		LIGNOTREND Produktions GmbH Landstrasse 25 D-79809 Weilheim-Bannholz Tel.: +49 (0) 7755 9200-0 Fax: 900-55 E-Mail: info@lignotrend.com www.lignotrend.com			
				Zahl	Erstellt	Massstab	Blattgröße
				9340/[2.3]iw-m-dam2	TL	1:10	DIN A4

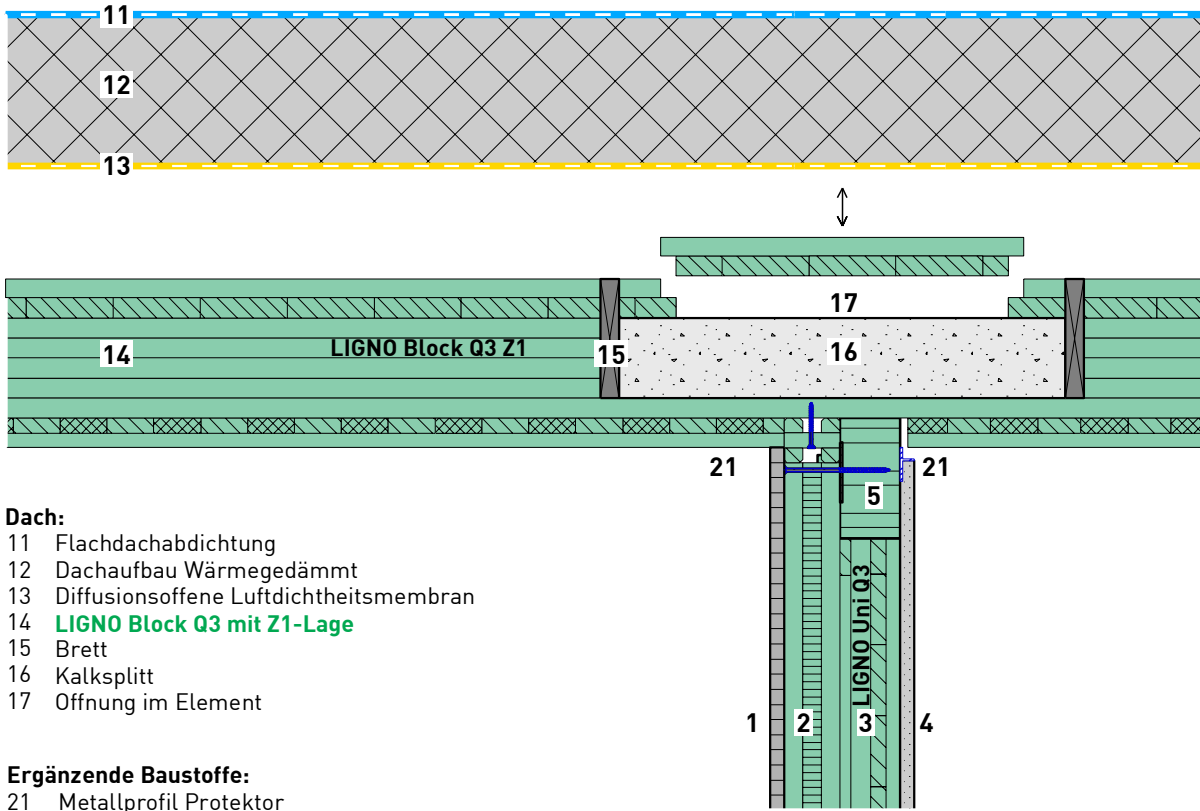


**Innenwand:**

- 1 Holzbekleidung, z. B. dreischichtplatte
- 2 uni\*versa-Konstruktionsprofil mit Schalldämmungsplatte
- 3 LIGNO Uni Q3-110 NSi
- 4 Gipskarton / Gipsfaser - Platte
- 5 Schwellenprofil

Obere Lagen ausschneiden und Brett hinterlegen, um Kalksplitt einfügen zu können, damit keine Schallübertragung möglich ist.

**Dach verläuft quer**



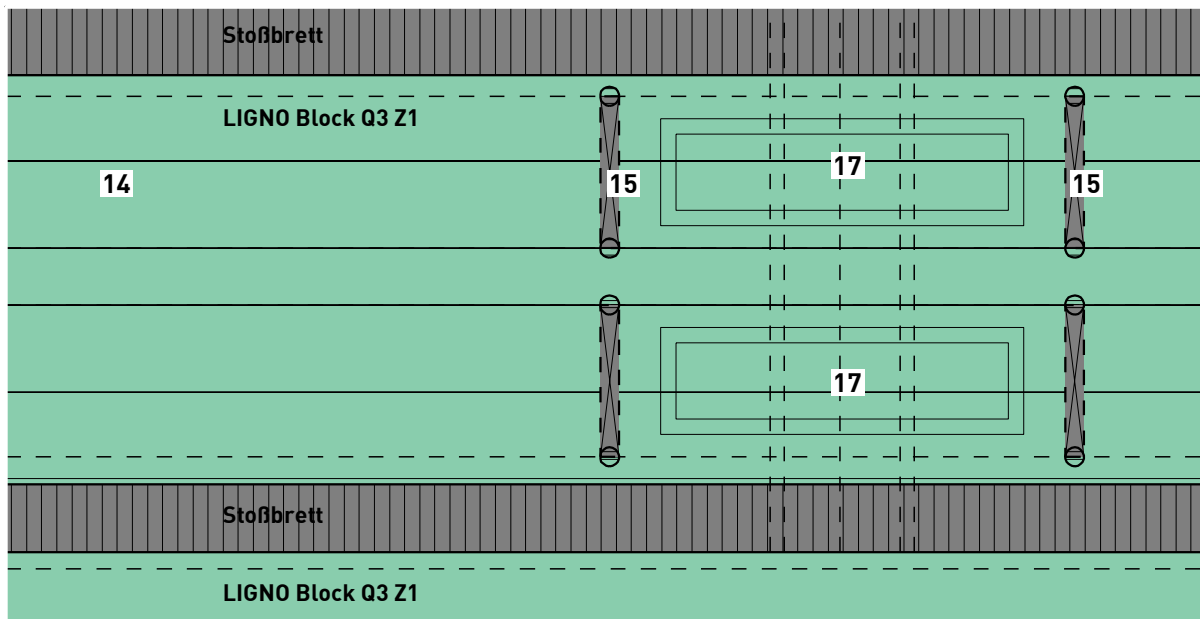
**Dach:**

- 11 Flachdachabdichtung
- 12 Dachaufbau Wärmedämmt
- 13 Diffusionsoffene Luftdichtheitsmembran
- 14 LIGNO Block Q3 mit Z1-Lage
- 15 Brett
- 16 Kalksplitt
- 17 Öffnung im Element

**Ergänzende Baustoffe:**

- 21 Metallprofil Protektor

**Dach: Horizontal Schnitt**



Konstruktionsdetails mit Angaben zu Verbindungsmitteln und geprüfte Aufbauvarianten siehe **Techn. Datenblätter**.

<b>Keywords / Metadaten</b>	<b>Ausgabe</b>	<b>Stand</b>	 <p>Für eine nachhaltige Holz-Baukultur.</p>	[2.3]DK iw-m-dam3.2d			
Ligno Block Q	2013	23.09.2013		LIGNOTREND Produktions GmbH Landstrasse 25 D-79809 Weilheim-Bannholz Tel.: +49 (0) 7755 9200-0 Fax: 900-55 E-Mail: info@lignotrend.com www.lignotrend.com	<b>IWM-DAM 3</b> Knoten Dach- Innenwand Für Block Q,Innenwand LIGNO Uni Q3 110		
Innenwand	2013-3	24.10.2013	<b>Zahl</b>		<b>Erstellt</b>	<b>Massstab</b>	<b>Blattgröße</b>
			9340/[2.1]iw-m-dam3		TL	1:10	DIN A4