

LIGNO

projekt

Büro / Gewerbe
Folge II-10

Ausgewählte Referenzen mit Lignotrend



**Gute Atmosphäre
in erneuerter Kantine**

**Sanierung eines Entwicklungs- und
Bürogebäudes in Bad Wildbad**

■ Enorme Aufwertung dank Sanierung

Der Umbau des Entwicklungs- und Bürogebäudes des mittelständischen Unternehmens Berthold Technologies in Bad Wildbad wurde im Oktober 2015 abgeschlossen. Der rundum erneuerte Bau von 1974 wurde durch Aescht & Berthold Architekten einer energetischen Sanierung unterzogen; zudem wurden im Inneren zeitgemässe Arbeitswelten geschaffen.

„Der Bau zeigt eine grosse Präsenz am Entree des Ortes; seine Sanierung war nach 40 Jahren längst überfällig.“ sagt Architekt Fabian Berthold. Neben der kompletten Entkernung wurden auch Rohbauarbeiten durchgeführt. Da in Bad Wildbad die Anforderungen an die Erdbbensicherheit erhöht wurden, mussten zur Verstärkung zusätzliche Betonwände eingebaut werden. Auch das viel zu enge Treppenhaus wurde herausgeschnitten und durch ein offeneres ersetzt.

Für die zwei neuen Besprechungsräume wurde der Baukörper im 3. OG um eine Achse erweitert und das Dach um 50cm angehoben.

Die neu vorgesetzte Fassade aus eloxiertem Aluminiumblech ist aus den Betonfertigteilen des Bestandes abgeleitet. „Es war uns wichtig, die Ge-

staltungsmerkmale des Bestandes mit horizontalen Fensterbändern und vertikal gemusterten Brüstungen beizubehalten. Wir haben diese Merkmale dann in eine zeitgemässe Architektursprache übersetzt“ so der Architekt Hans Aescht. Die feine vertikale Struktur entspricht dem Anspruch der Firma an eine präzise Technik und verleiht dem Gebäude je nach Lichteinfall ein lebendiges Erscheinungsbild.

Die Büroarbeitsplätze haben die Architekten in enger Zusammenarbeit mit dem Auftraggeber entwickelt und der Arbeitsweise der Firma angepasst. Es entstanden schlichte und zurückhaltende Räume, die eine offene Arbeitsatmosphäre schaffen.

Die Räume sind nun in drei Zonen organisiert: an den beiden Fassaden die Arbeitsplätze in offenen Buchten, dazwischen eine Mittelzone mit Prototypenbau und Besprechungsräumen als kommunikatives Herzstück der Entwicklungsabteilung.

Die in die Jahre gekommenen Fenster wurden durch eine Pfosten-Riegel-Fassade nach heutigem Standard ausgetauscht. Einen regionalen Bezug stellten die Architekten durch die Verwendung der im Schwarz-

wald heimischen Weisstanne her. Nun ist auch der Schallschutz zur Calmbacher Strasse und der hinter dem Haus mit grossem Getöse fließenden Enz gewährleistet.

Astreines Holz prägt Atmosphäre in der Kantine

Auch die Kantine und die Besprechungsräume im Dachgeschoss wurden grossflächig mit Akustikpaneelen aus Weisstanne verkleidet, die mit ihrem warmen Ton im Kontrast zu den klaren Büroräumen stehen und eine angenehme Aufenthaltsqualität schaffen. Durch die Verwendung der astfreien Holzsortierung bleibt der zeitgemässe klare Architekturcharakter erhalten.

Die Paneele vom Typ LIGNO Akustik light reduzieren über das integrierte natürlich absorbierende Material Holzweichfaser den Geräuschpegel des Kantinenbetriebs. Geschirrkloppern wird gedämpft, eine angenehme Unterhaltung wird möglich.

Für die Schlitz-Optik der Echtholz-Akustikplatten wurde das sogenannte nature-Design mit unregelmäßigem Fugenbild gewählt, welches bei Verwendung im Wandbereich die Augen weniger irritiert.

Titelbild:

Für gute Akustik in der Kantine wird die Lochdecke durch eine robuste Wandverkleidung aus Echtholzpaneelen unterstützt.

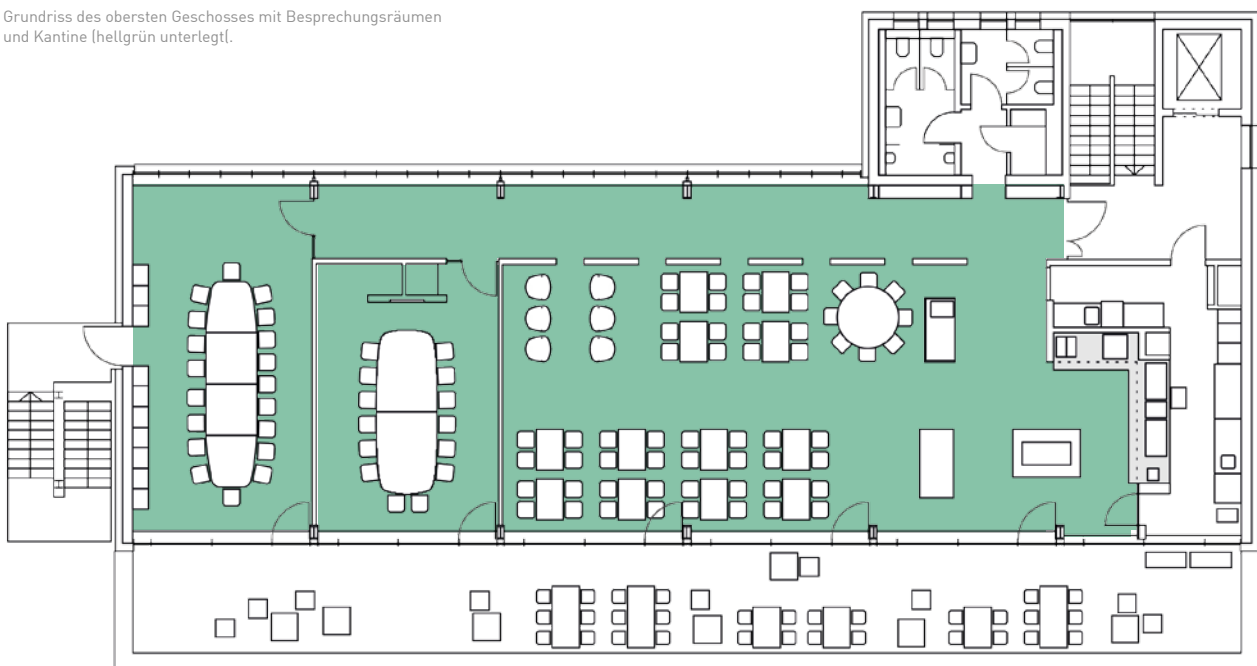
Bild unten:

Der Raum wird vom Erschliessungsgang durch offene Wandfelder geteilt.





Grundriss des obersten Geschosses mit Besprechungsräumen und Kantine (hellgrün unterlegt).



Impressum

LIGNO TREND®

LIGNOprojekt ist eine
Publikation der LIGNO-
TREND Produktions GmbH.

Herausgeber:

LIGNOTREND
Produktions GmbH
Landstrasse 25
D-79809 Weilheim-Bannholz
Telefon 07755 9200-0
Telefax 07755 9200-55
info@lignotrend.com
www.lignotrend.com

Redaktion:

Ralf Harder,
marketing@lignotrend.com
2. Aufl. 2017

Zeichnungen, Text:

Aescht & Berthold
Architekten, Berlin /
Pforzheim

Lignotrend bedankt sich
für die Kooperation!

Fotos:

Bernhard Friese, Pforzheim

Fachberatung

Siehe:

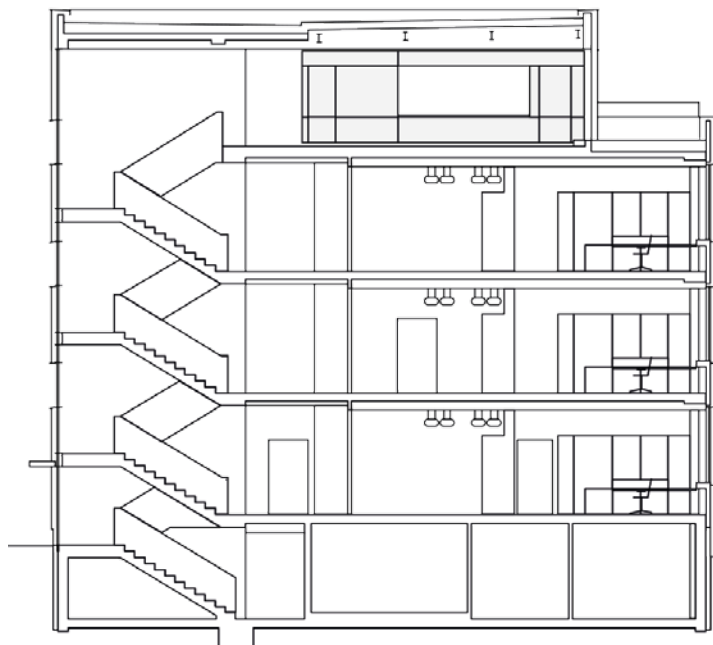
[www.lignotrend.com/
fachberater](http://www.lignotrend.com/fachberater)

Deutschland/Frankreich:

LIGNOTREND
Produktions GmbH
Landstrasse 25
D-79809 Weilheim-Bannholz
Telefon 07755 9200-0
Telefax 07755 9200-55
info@lignotrend.com

Schweiz:

Lignotrend Schweiz
Kreuzmatt 2
CH-6242 Wauwil
Telefon 041 - 984 1309
Telefax 041 - 984 1301
info@lignotrend.ch



Sanierung Bürogebäude in Bad Wildbad

Architektur

Aescht & Berthold Architekten,
Berlin / Pforzheim
www.aescht-berthold.de

Weitere Projektbeteiligte

Schreinerei Gaus, Bad Wildbad
www.schreinerei-gaus.com
Habisreutinger Holzgrosshandlg.,
Weingarten www.habisreutinger.de

Bauherr

Berthold Technologies
www.berthold.com

Fertigstellung

2015

LIGNO Bauteile

Paneele LIGNO Akustik light
Oberfläche: Weisstanne astrein,
lebhaft, Profil 625-nature-4,

