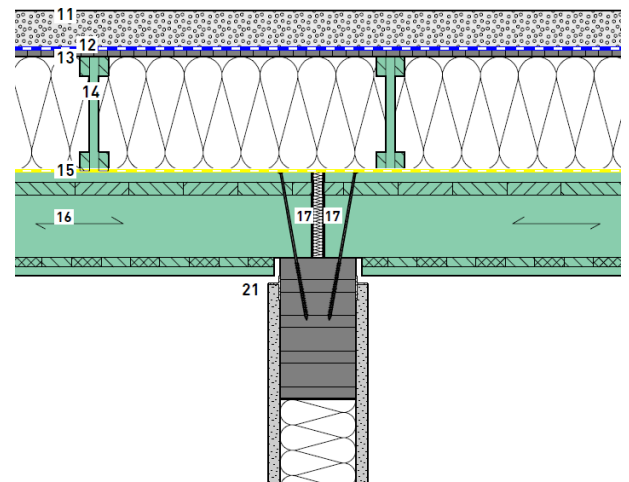


Inhaltsverzeichnis

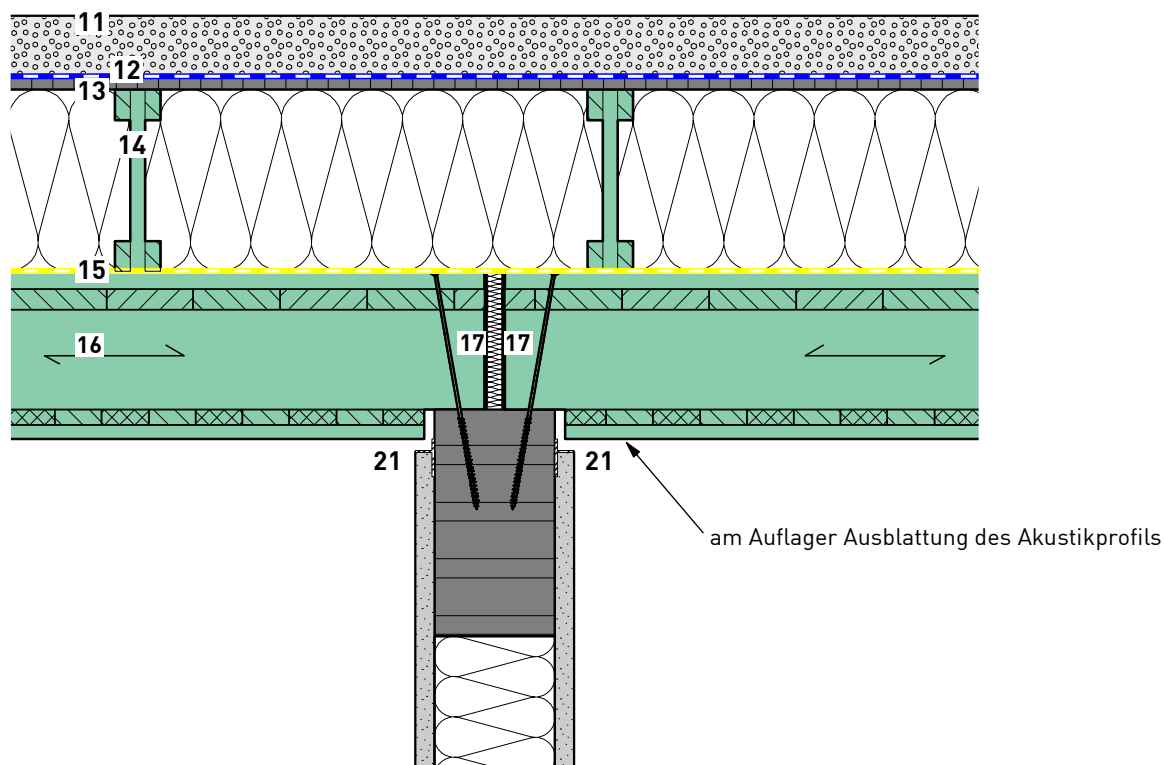
Ausgabe 2014-I, Stand 29.01.2014,
Änderungen vorbehalten.

[5.1] Knotenpunkt Flachdach Massivholz.....IWH - FDM



IWH

Dach verläuft quer



Dach:

- 11 Substratschicht / Dachbegrünung
- 12 Dachabdichtung
- 13 OSB-Platte
- 14 **Dämmebene, U*psi F mit Zellulosefüllung** gemäß EnEV-Nachweis
- 15 Luftdichtheitsmembran
- 16 **LIGNO Block Q3 Akustik**
- 17 Schwerfolie, dazwischen Mineralfaser

Ergänzende Baustoffe:

- 21 Metallprofil Protektor

Keywords / Metadaten	Ausgabe	Stand	[5.1] DK iwH-fdm1.2d			
LIGNO Block Q3	2010-2	1. 10. 2010	 IWH-FDM1 über Unterzug oder tragender Wand Version mit LIGNO Block Q3			
U*psi F	2013-1	02.05.2013				
Innenwand	2013-2	23.07.2013				
Dach	2013-3	22.10.2013				
LIGNOTREND Produktions GmbH Landstrasse 25 D-79809 Weilheim-Bannholz Tel.: +49 (0) 7755 9200-0 Fax: 900-55 E-Mail: info@lignotrend.com www.lignotrend.com			Zahl	Erstellt	Massstab	Blattgröße
			9340 / [5.1]iwH-fdm1	TL	1:10	DIN A4